

2021

Boletín Epidemiológico en el marco de la Epidemia por COVID-19, Honduras Semana Epidemiológica 29_2021



GOBIERNO DE LA
REPÚBLICA DE HONDURAS



UNIDAD DE
EPIDEMIOLOGÍA
SINAGER

24 DE JULIO DEL 2021 TEGUCIGALPA
M.D.C., HONDURAS

BOLETÍN EPIDEMIOLÓGICO SEMANA EPIDEMIOLÓGICA 29_2021

Los indicadores de seguimiento de la Pandemia COVID 19 siguen siendo preocupantes, la Tasa¹ de Mortalidad Neta sigue aumentando al igual que la Tasa de Morbilidad tanto como el indicador de transmisibilidad (R_{factor}), y una letalidad con un valor promedio durante las últimas tres semanas epidemiológicas (SE27-SE29 año 2021) de 2.6%. (Tabla No. 1, Gráfico No. 2)

El país en general sigue incrementando su Índice Acumulado del Nivel de Riesgo, el Departamento de Francisco Morazán y en especial el Municipio del Distrito Central siguen siendo el centro de la Pandemia COVID 19, por segunda semana continua los departamentos de Ocotepeque e Intibucá ostentan el segundo y tercer lugar en la escala de riesgo epidemiológico. (Mapa No. 1)

No hay cambios ostensibles en el comportamiento general de la Pandemia COVID 19 La tendencia general de casos nuevos reportados diariamente sigue al alza y la de decesos diarios se estabiliza. (Gráfico No. 1)

Durante la SE29 disminuye el número de personas hospitalizadas, fenómeno relacionado más con la saturación de la capacidad de las unidades hospitalarias que con la demanda de servicios que ahora se ha trasladado a servicios de hospitalización en los Triajes. (Gráfico No 3)

A su vez, los reportes diarios del número de ingresos hospitalarios por COVID 19 sigue superando el número de egresos, siguen acumulándose pacientes COVID 19 en los servicios, muchos de ellos (52% durante la SE29) catalogados como “estables”. (Gráfico No. 3 y Gráfico No. 4)

A la luz de los datos expuestos, en Honduras la situación potencial de mayor riesgo epidemiológico lo constituye la gestión ambulatoria y hospitalaria de pacientes COVID 19, de seguirse acumulando pacientes en los servicios hospitalarios estos se mantendrán saturados, persistirá la incapacidad de recibir nuevos pacientes y la estrategia primaria de derivar a unidades de estabilización en los Triajes, como escala prehospitolaria, puede eventualmente ser contraproducente.

Una reflexión sobre el manejo clínico y/o la gestión de camas hospitalarias y/o rotación de pacientes y/o criterios de alta y/o organización de servicios de recuperación y/o de manejo domiciliario eficiente de pacientes de bajo riesgo pudiera ser oportuna.

Es de suma importancia la vigilancia del cuadro clínico y respuesta al tratamiento de los pacientes COVID 19, los cambios en ambos procesos han demostrado ser muy importantes en el resultado de las acciones sanitarias.

¹ Todas las Tasas son calculadas por 100,000 habitantes.

BOLETÍN SEMANA EPIDEMIOLÓGICA 29_2021

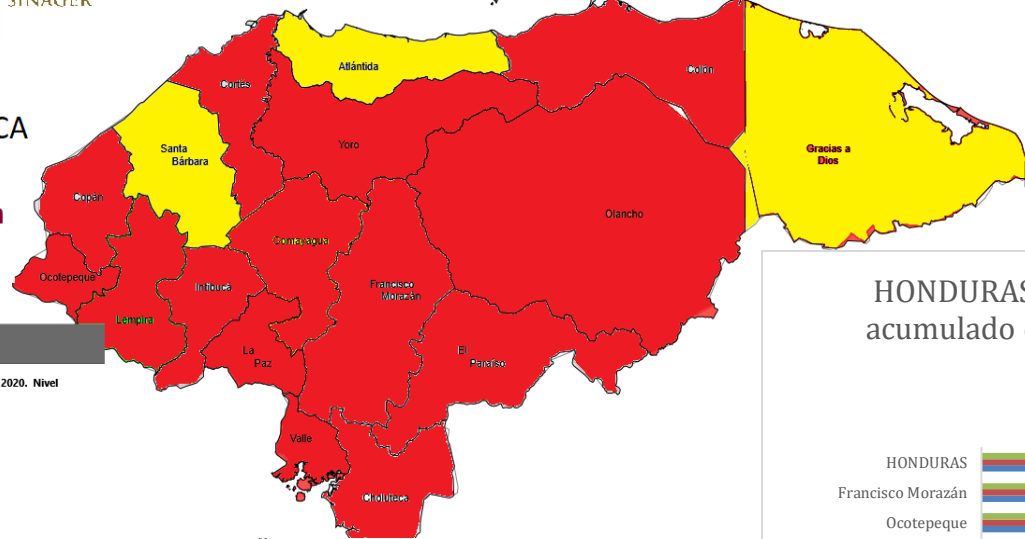
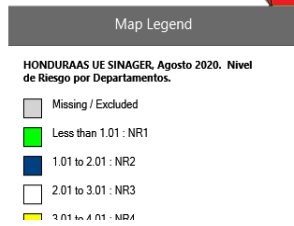
HONDURAS UE SINAGER, Abril 2021. Tabla No. 1.- Indicadores básicos Pantemia COVID 19.

Año 2021	Semana Epidemiológica	Tasa x 100,000h			Letalidad (%)	Rfactor
		Morbilidad	Mortalidad neta	Mortalidad bruta		
2 de enero 2021	SE53 2020	67	1.2		2.4%	1.8
9 de enero 2021	SE01 2021	66	1.6		2.5%	0.5
16 de enero 2021	SE02 2021	85	1.2	3.9	1.4%	2.8
23 de enero 2021	SE03 2021	133	1.5	5.1	1.1%	2.8
30 de enero 2021	SE04 2021	144	2.6	6.5	1.8%	1.0
6 de febrero 2021	SE05 2021	145	2.8	6.1	2.0%	1.0
13 de febrero 2021	SE06 2021	134	2.8	5.7	2.1%	0.9
20 de febrero 2021	SE07 2021	112	3.0	6.1	2.7%	0.8
27 de febrero 2021	SE08 2021	106	3.0	5.7	2.8%	1.1
06 de Marzo 2021	SE09 2021	90	2.7	4.8	3.0%	0.7
13 de Marzo 2021	SE10 2021	85	2.0	4.7	2.3%	1.3
20 de Marzo 2021	SE11 2021	89	1.9	4.4	2.2%	0.9
27 de Marzo 2021	SE12 2021	98	2.4	3.6	2.4%	1.1
3 de Abril 2021	SE13 2021	91	2.2	3.6	2.4%	0.7
10 de Abril 2021	SE14 2021	90	2.3	4.3	2.5%	1.0
17 de Abril 2021	SE15 2021	103	3.3	5.2	3.2%	1.0
24 de Abril 2021	SE16 2021	115	3.5	6.7	3.0%	1.4
1 de mayo 2021	SE17 2021	137	3.9	8.5	2.8%	1.1
8 de mayo 2021	SE18 2021	137	5.5	9.7	4.0%	0.9
15 de mayo 2021	SE19 2021	135	6.7	10.7	5.0%	1.1
22 de mayo 2021	SE20 2021	136	5.6	9.6	4.1%	0.9
29 de mayo 2021	SE21 2021	116	3.6	7.2	3.1%	1.0
5 de junio 2021	SE22 2021	100	3.4	6.6	3.4%	0.9
12 de junio 2021	SE23 2021	107	3.3	6.5	3.1%	1.2
19 de junio 2021	SE24 2021	122	3.2	6.6	2.6%	1.1
26 de junio 2021	SE25 2021	133	3.3	6.7	2.5%	1.1
03 de julio 2021	SE26 2021	146	3.4	6.7	2.3%	1.1
10 de julio 2021	SE27 2021	148	3.5	7.3	2.4%	0.9
17 de julio 2021	SE28 2021	140	3.9	7.7	2.8%	1.0
24 de julio 2021	SE29 2022	155	4.1	7.1	2.6%	1.2

BOLETÍN EPIDEMIOLÓGICO SEMANA EPIDEMIOLÓGICA 29_2021

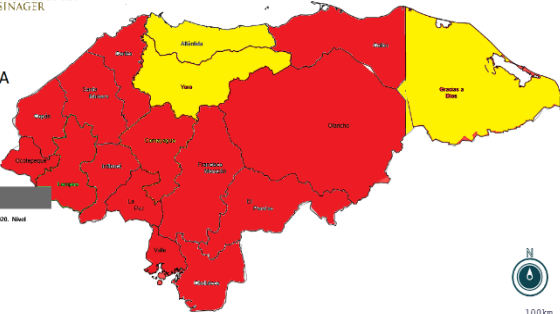
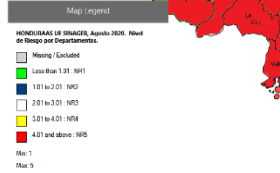
MAPA No. 1

SEMANA EPIDEMIOLÓGICA
Semana Epidemiológica
SE29_2021

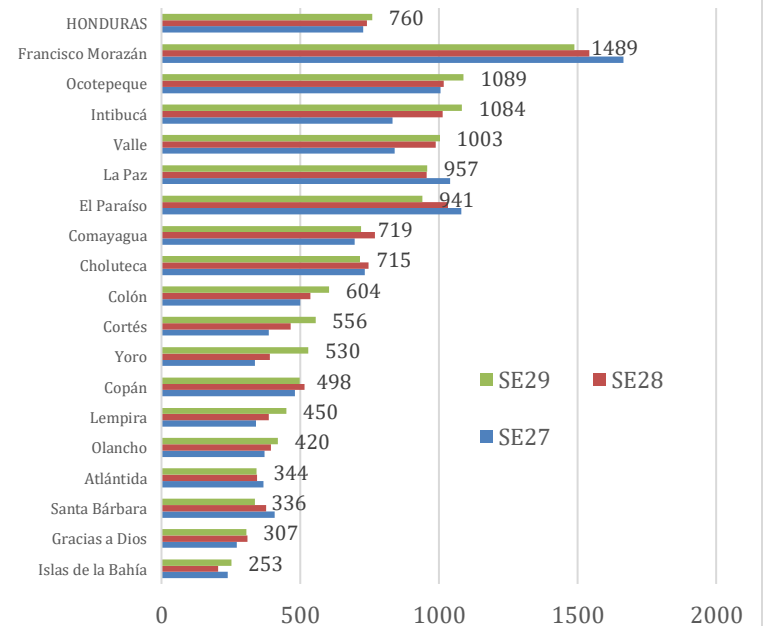


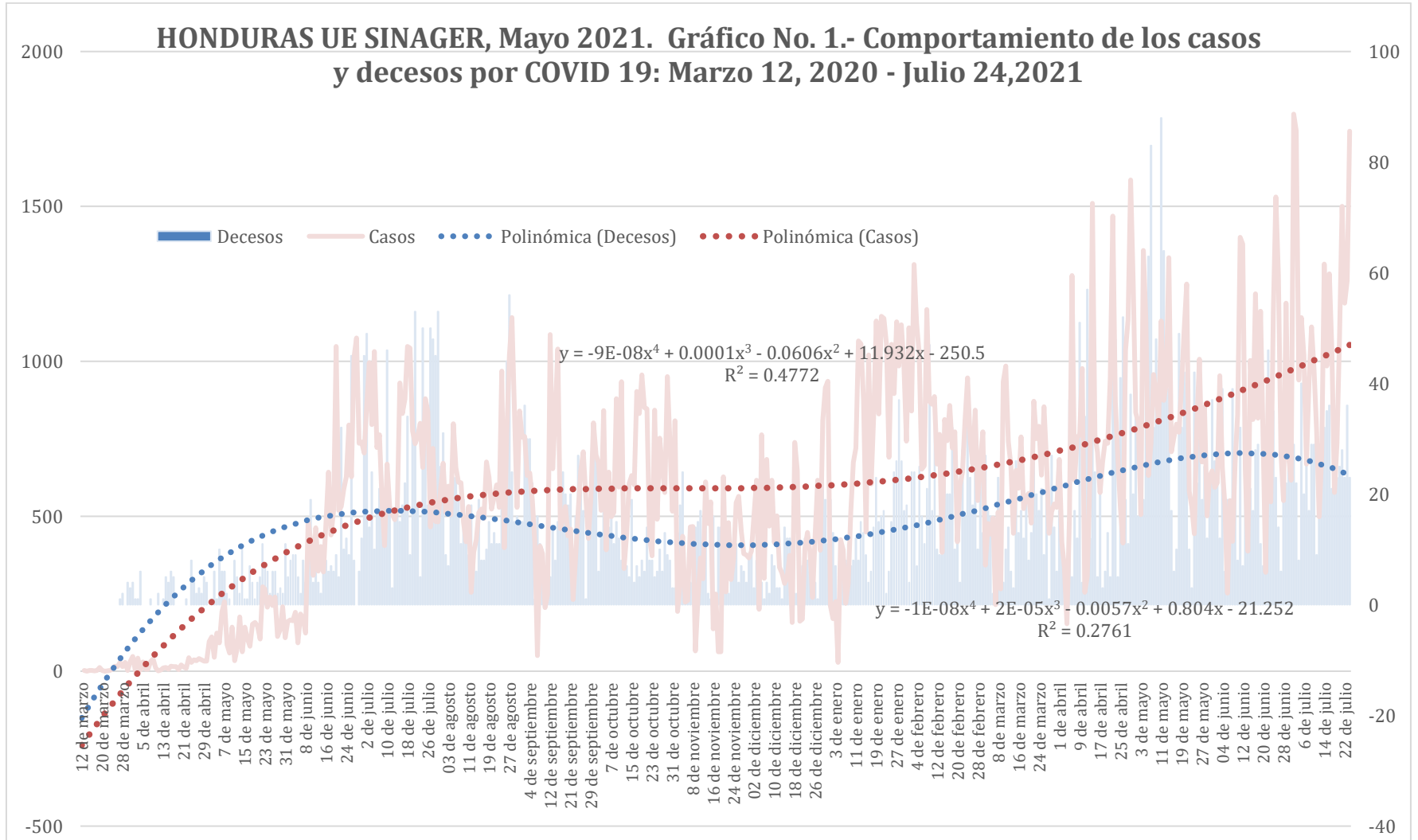
MAPA No. 1

SEMANA EPIDEMIOLÓGICA
Semana Epidemiológica
SE28_2021



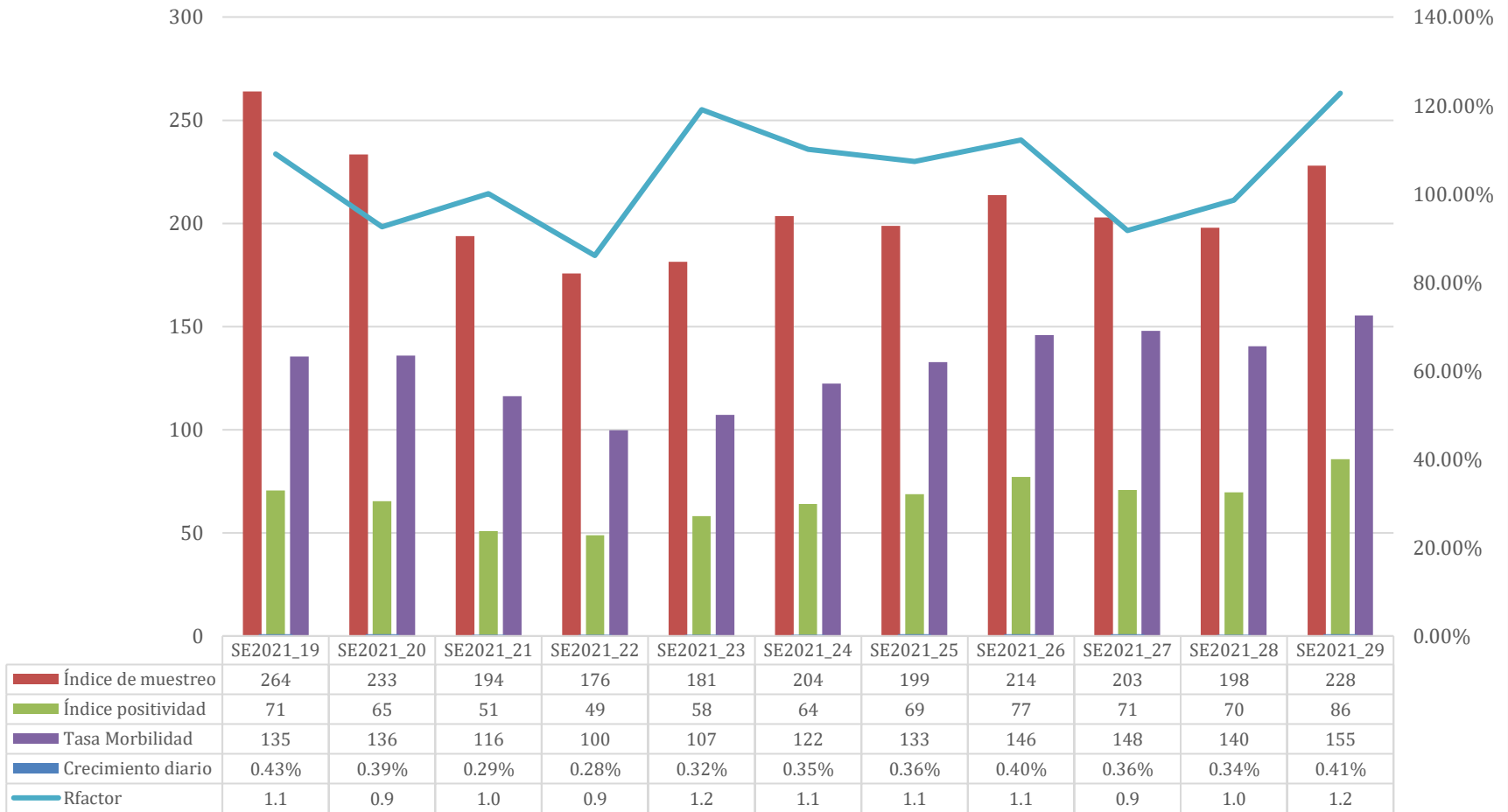
HONDURAS UE SINAGER, Julio 2021. Índice acumulado de nivel de riesgo epidemiológico por departamentos.





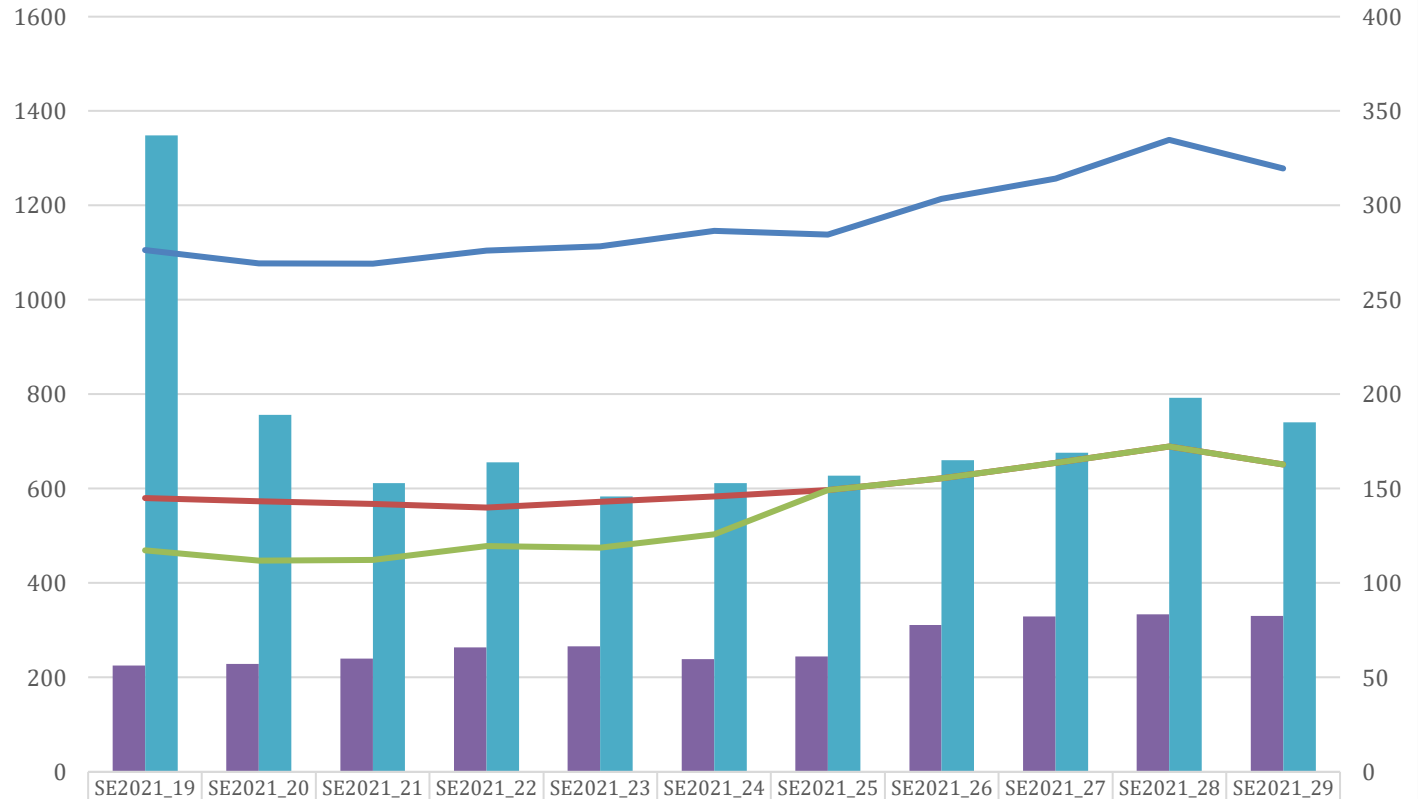
Colaboración: Maradiaga Molina, RA. PhD

HONDURAS UE SINAGER, Mayo 2021.
Gráfico No. 2.- Indicadores de seguimiento Pandemia COVID 19 por Semanas
Epidemiológicas

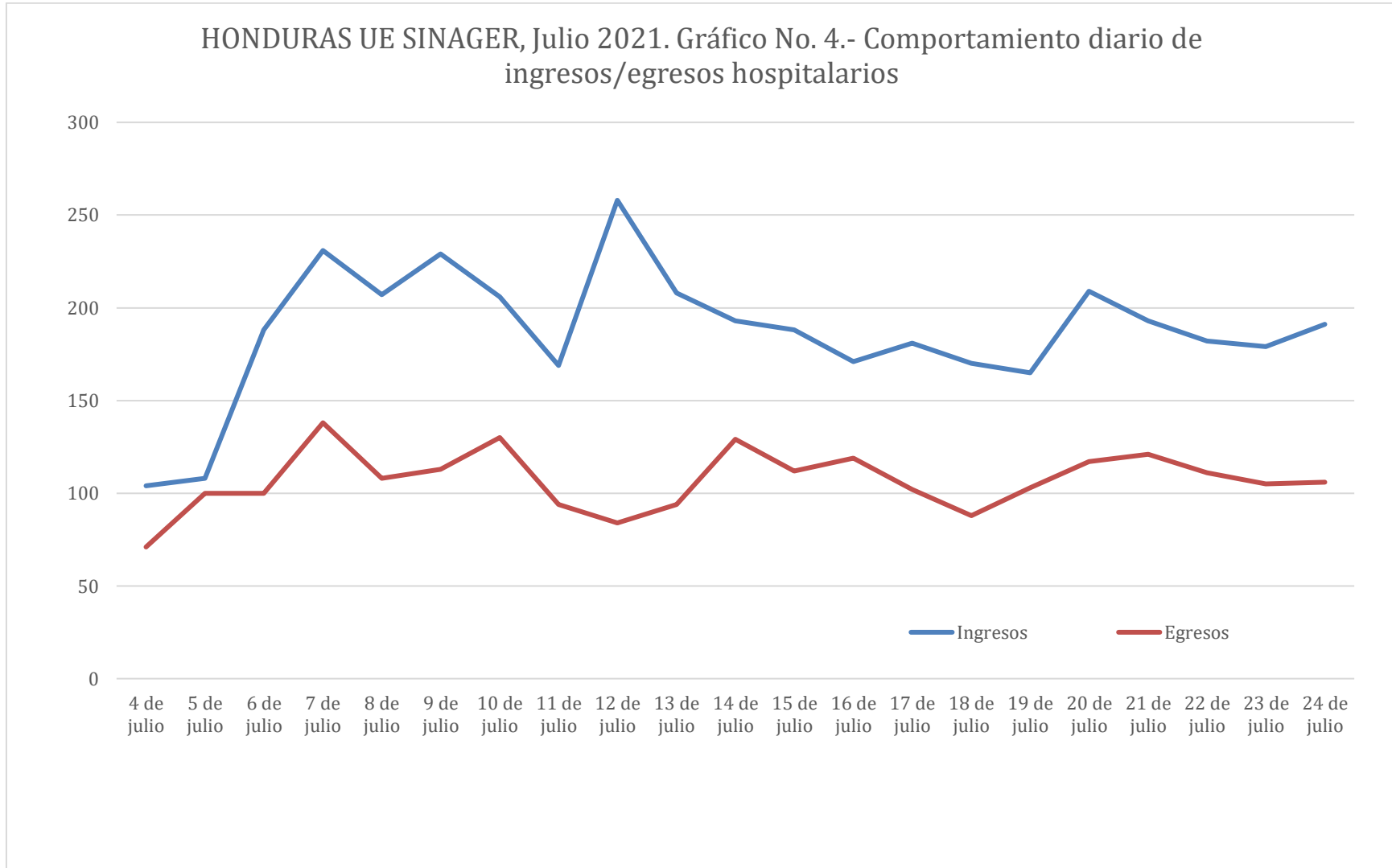


HONDURAS UE SINAGER, Abril 2021.

Gráfico No. 3.- Indicadores Hospitalarios COVID 19 por semana epidemiológica.



	SE2021_19	SE2021_20	SE2021_21	SE2021_22	SE2021_23	SE2021_24	SE2021_25	SE2021_26	SE2021_27	SE2021_28	SE2021_29
Promedio diario HUCI	56	57	60	66	66	60	61	78	82	83	83
# Decesos confirmados	337	189	153	164	146	153	157	165	169	198	185
Promedio diario Hospitalizados	1106	1078	1077	1104	1114	1146	1139	1214	1257	1339	1278
Promedio diario Hestables	580	573	567	560	573	584	598	622	654	689	652
Promedio diario HGraves	470	448	449	478	475	503	598	622	654	689	652



Fuente: Boletines diarios de la DGSSNA/SESAL