

2021

# Boletín Epidemiológico en el marco de la Epidemia por COVID-19, Honduras Semana Epidemiológica 27\_2021



UNIDAD DE  
EPIDEMIOLOGÍA  
SINAGER

12 DE JULIO DEL 2021 TEGUCIGALPA  
M.D.C., HONDURAS

## BOLETÍN EPIDEMIOLÓGICO SEMANA EPIDEMIOLÓGICA 27\_2021

La situación epidemiológica sigue deteriorándose, se incrementa el número de casos, las Tasas<sup>1</sup> de Morbilidad. Mortalidad Neta y Bruta se incrementan modestamente con una transmisibilidad ( $R_{factor}$ ) que se ha mantenido alrededor de la unidad. (Tabl No. 1, Tabla No. 2, Gráfico No. 2)

HONDURAS UE SINAGER, Abril 2021. Tabla No. 1.- Indicadores básicos Pandemia COVID 19.

Año 2021	Semana Epidemiológica	Tasa x 100,000h			Letalidad (%)	Rfactor
		Morbilidad	Mortalidad neta	Mortalidad bruta		
2 de enero 2021	SE53 2020	67	1.2		2.4%	1.8
9 de enero 2021	SE01 2021	66	1.6		2.5%	0.5
16 de enero 2021	SE02 2021	85	1.2	3.9	1.4%	2.8
23 de enero 2021	SE03 2021	133	1.5	5.1	1.1%	2.8
30 de enero 2021	SE04 2021	144	2.6	6.5	1.8%	1.0
6 de febrero 2021	SE05 2021	145	2.8	6.1	2.0%	1.0
13 de febrero 2021	SE06 2021	134	2.8	5.7	2.1%	0.9
20 de febrero 2021	SE07 2021	112	3.0	6.1	2.7%	0.8
27 de febrero 2021	SE08 2021	106	3.0	5.7	2.8%	1.1
06 de Marzo 2021	SE09 2021	90	2.7	4.8	3.0%	0.7
13 de Marzo 2021	SE10 2021	85	2.0	4.7	2.3%	1.3
20 de Marzo 2021	SE11 2021	89	1.9	4.4	2.2%	0.9
27 de Marzo 2021	SE12 2021	98	2.4	3.6	2.4%	1.1
3 de Abril 2021	SE13 2021	91	2.2	3.6	2.4%	0.7
10 de Abril 2021	SE14 2021	90	2.3	4.3	2.5%	1.0
17 de Abril 2021	SE15 2021	103	3.3	5.2	3.2%	1.0
24 de Abril 2021	SE16 2021	115	3.5	6.7	3.0%	1.4
1 de mayo 2021	SE17 2021	137	3.9	8.5	2.8%	1.1
8 de mayo 2021	SE18 2021	137	5.5	9.7	4.0%	0.9
15 de mayo 2021	SE19 2021	135	6.7	10.7	5.0%	1.1
22 de mayo 2021	SE20 2021	136	5.6	9.6	4.1%	0.9
29 de mayo 2021	SE21 2021	116	3.6	7.2	3.1%	1.0
5 de junio 2021	SE22 2021	100	3.4	6.6	3.4%	0.9
12 de junio 2021	SE23 2021	107	3.3	6.5	3.1%	1.2
19 de junio 2021	SE24 2021	122	3.2	6.6	2.6%	1.1
26 de junio 2021	SE25 2021	133	3.3	6.7	2.5%	1.1
03 de julio 2021	SE26 2021	146	3.4	6.7	2.3%	1.1
10 de julio 2021	SE27 2021	148	3.5	7.1	2.4%	0.9

La mayoría de los departamentos del país siguen en muy alto o alto riesgo epidemiológico, los departamentos de mayor riesgo acumulado siguen siendo Francisco Morazán, El Paraíso y La Paz y el Municipio del Distrito Central sigue siendo el mayor productor de casos COVID 19. (Mapa No. 1, Tabla No. 2)

La tendencia diaria de casos de la Pandemia sigue aumentando, en el caso de los decesos confirmados diarios la tendencia es contraria. (Gráfico No. 1).

La presión sobre las unidades de salud se mantiene, en especial sobre los servicios UCI y la vacunación todavía no alcanza coberturas capaces de hacer la diferencia.

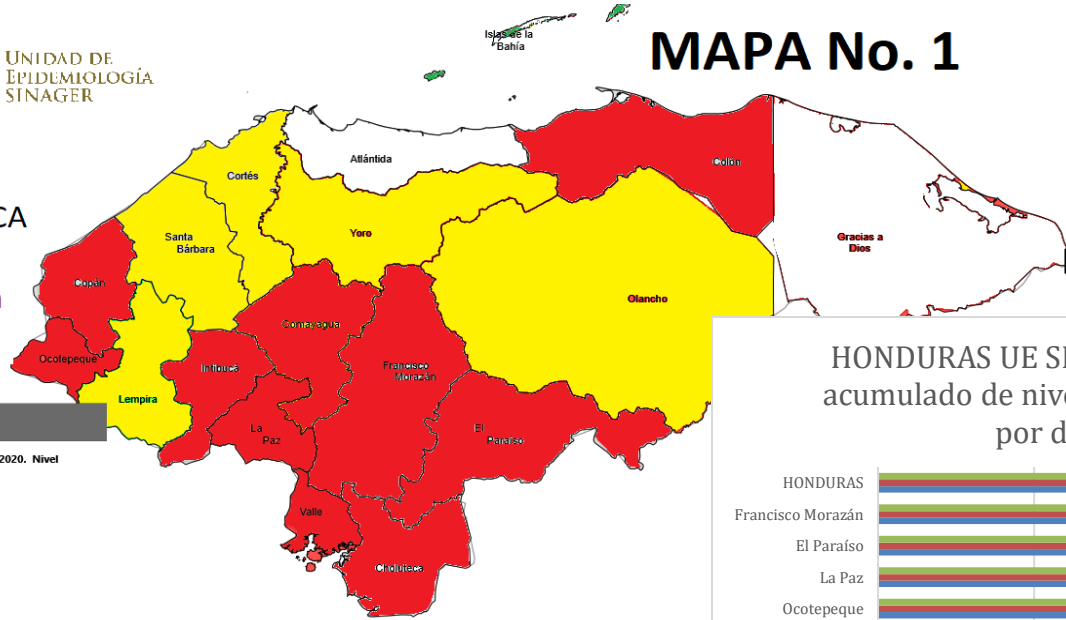
En el país todavía no se percibe que haya cambiado el abordaje de la Pandemia, de control a gestión del riesgo.

<sup>1</sup> Todas las tasas se calculan por 100,000 habitantes.

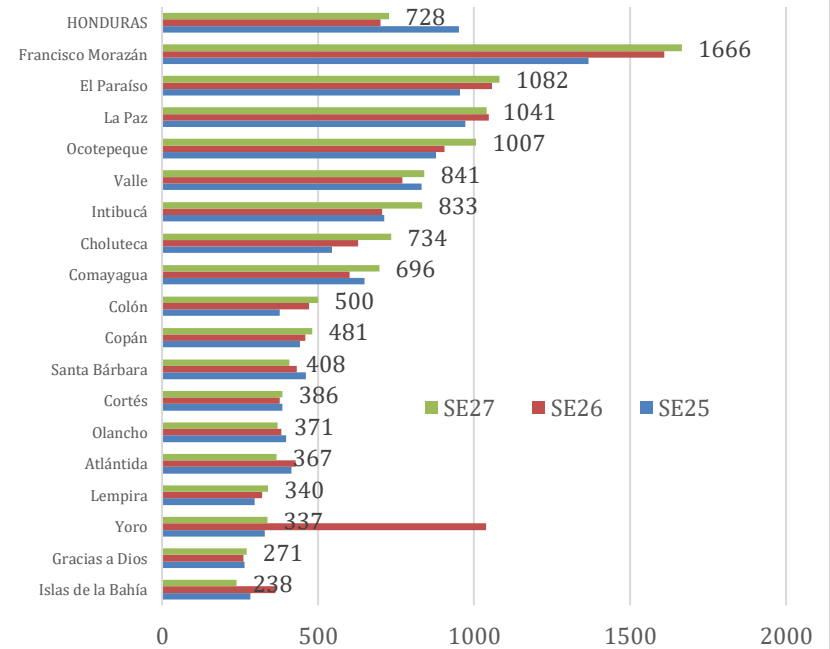
SEMANA EPIDEMIOLÓGICA  
Semana Epidemiológica  
**SE27-2021**



## MAPA No. 1



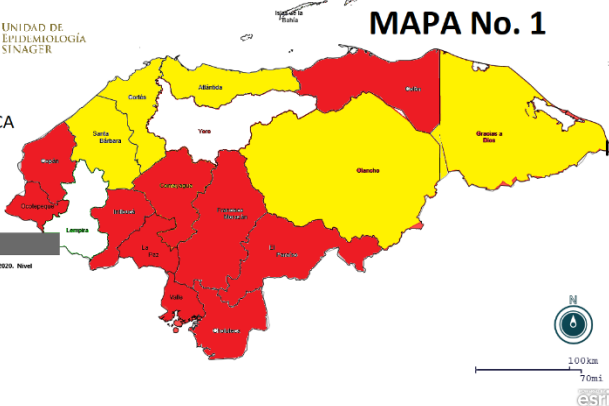
HONDURAS UE SINAGER, Julio 2021. Índice acumulado de nivel de riesgo epidemiológico por departamentos.



SEMANA EPIDEMIOLÓGICA  
Semana Epidemiológica  
**SE26\_2021**

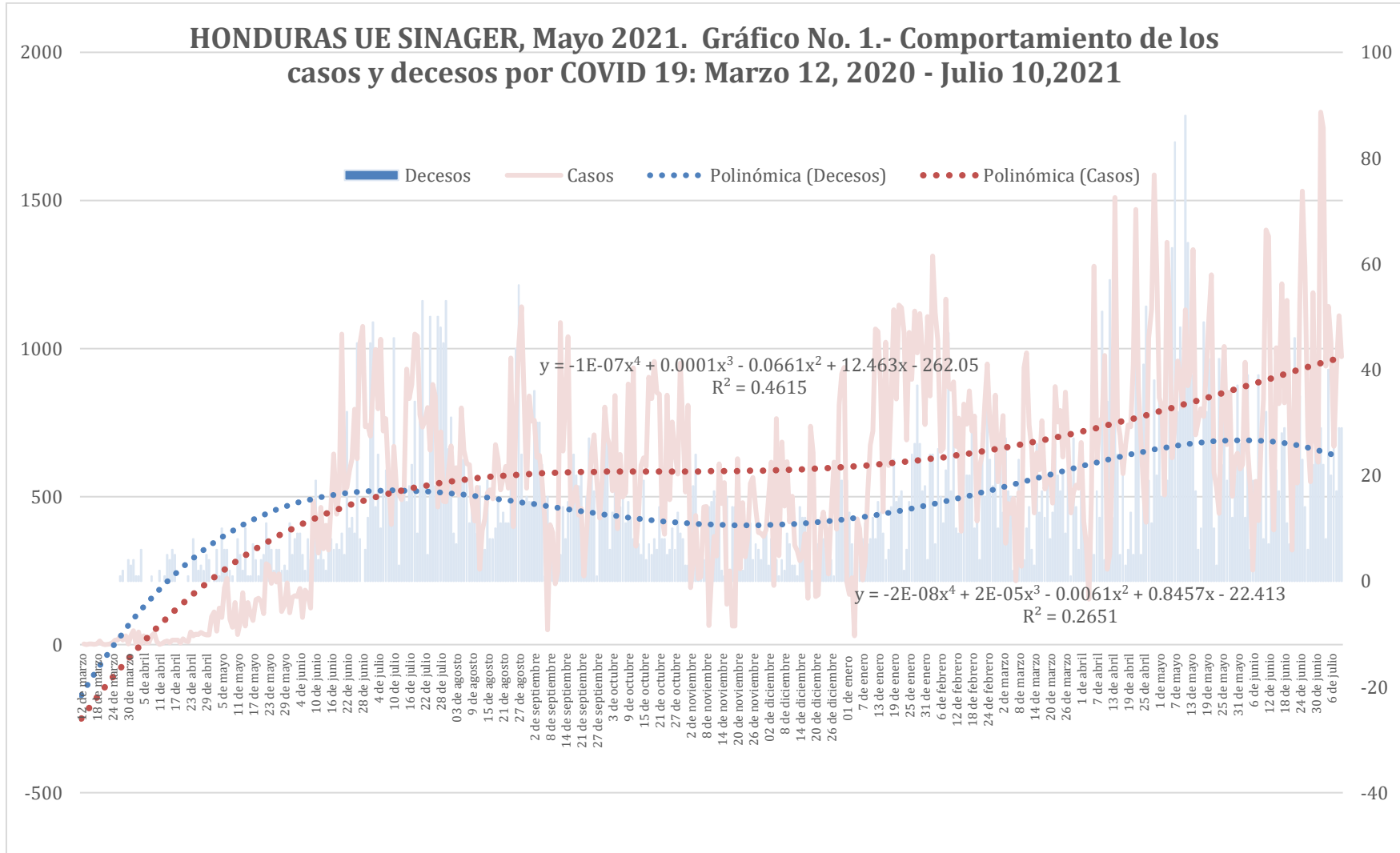


## MAPA No. 1



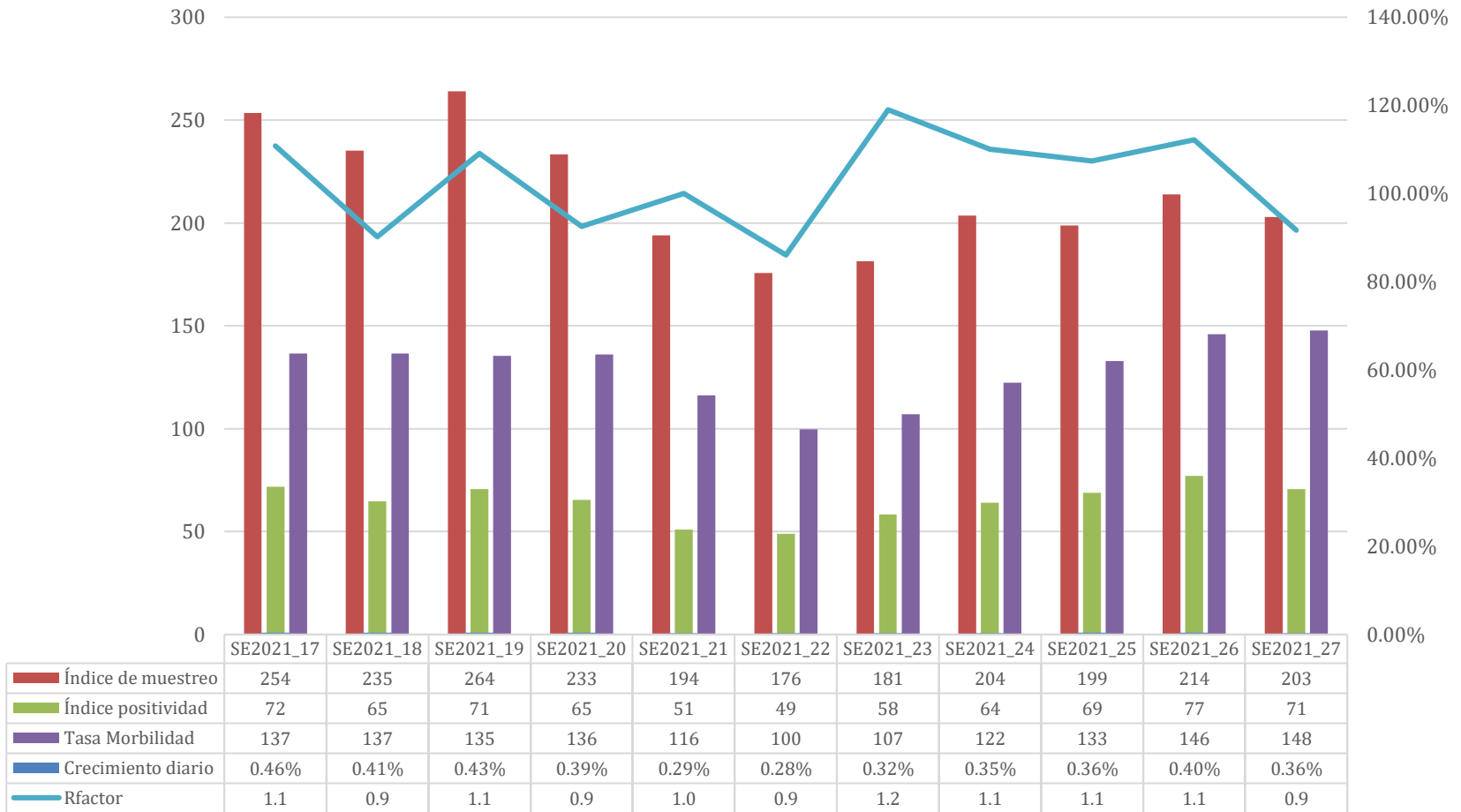
HONDURAS UE SINAGER, Mayo 2021. Tabla No. 2.- Indicadores de riesgo SE25 - SE27\_2021

Departamento	Población 2020	Población 2021	Tasa Morbilidad x 100,000h			Mortalidadx 100,000h			Letalidad (%)			Casos activos por 100,00h			Riesgo Acumulado			Indice Combinado
			26/06/2021	03/07/2021	10/07/2021	26/06/2021	03/07/2021	10/07/2021	26/06/2021	03/07/2021	10/07/2021	26/06/2021	03/07/2021	10/07/2021	26/06/2021	03/07/2021	10/07/2021	
Atlántida	486174	493489	93.6	78.2	58.6	1.6	0.8	0.2	1.7%	1.0%	0.3%	44.4	33.8	24.7	157	123	87	367
Choluteca	475284	480701	104.6	139.2	159.1	4.0	4.8	3.1	3.8%	3.4%	2.0%	68.4	70.7	88.4	215	249	270	734
Colón	345362	350386	103.3	107.0	111.3	0.9	0.9	0.0	0.8%	0.8%	0.0%	49.1	57.9	53.4	162	174	165	500
Comayagua	562033	572355	101.9	136.1	165.5	1.9	2.8	3.5	1.9%	2.1%	2.1%	58.2	77.9	87.5	181	237	278	696
Copán	412927	418889	54.2	78.8	86.9	2.1	3.6	3.8	4.0%	4.5%	4.4%	35.8	43.0	43.9	132	171	179	481
Cortés	1785376	1818981	59.4	67.1	69.3	1.6	1.7	2.1	2.7%	2.5%	3.0%	34.3	32.8	35.1	122	127	137	386
El Paraíso	495521	502944	208.0	228.9	225.7	5.8	6.0	4.4	2.8%	2.6%	1.9%	105.0	123.9	101.8	346	385	351	1082
Francisco Morazán	1674896	1699753	337.3	366.7	352.7	6.8	7.1	8.6	2.0%	1.9%	2.5%	169.6	197.1	155.6	534	590	541	1666
Gracias a Dios	104261	106251	32.9	35.8	39.5	0.9	1.9	0.9	2.9%	5.3%	2.4%	14.1	21.6	17.9	77	112	82	271
Intibucá	265006	269674	115.0	146.8	205.1	3.3	5.2	4.8	2.9%	3.5%	2.4%	59.7	87.1	117.9	207	275	351	833
Islas de la Bahía	74938	76777	93.8	28.7	16.9	1.3	1.3	0.0	1.4%	4.5%	0.0%	19.5	9.1	7.8	129	85	25	238
La Paz	224554	228214	226.5	219.5	224.8	3.5	2.2	2.2	1.5%	1.0%	1.0%	102.1	117.4	107.4	348	349	344	1041
Lempira	363867	369964	47.8	41.9	57.3	2.2	1.4	1.9	4.5%	3.2%	3.3%	20.0	21.9	35.4	115	97	128	340
Ocotepeque	165482	168350	175.8	202.6	218.0	4.8	3.0	5.9	2.7%	1.5%	2.7%	109.9	92.7	125.3	317	313	377	1007
Olancho	578919	586918	55.2	55.5	55.2	2.4	2.4	1.7	4.3%	4.3%	3.1%	26.1	29.5	25.7	127	130	113	371
Santa Bárbara	469579	476368	56.0	40.9	38.4	3.6	2.5	2.9	6.4%	6.2%	7.7%	23.7	17.2	21.2	147	122	139	408
Valle	189690	191923	103.7	167.3	191.7	4.7	6.3	4.2	4.5%	3.7%	2.2%	67.2	100.0	91.7	221	311	309	841
Yoro	630421	638774	55.7	54.8	59.5	1.7	1.4	1.1	3.1%	2.6%	1.8%	28.5	26.3	33.2	117	108	112	337
Total general	9304290	9450711	132.8	145.9	149.2	3.3	3.4	3.5	2.5%	2.3%	2.4%	68.8	77.1	71.8	230	250	248	728



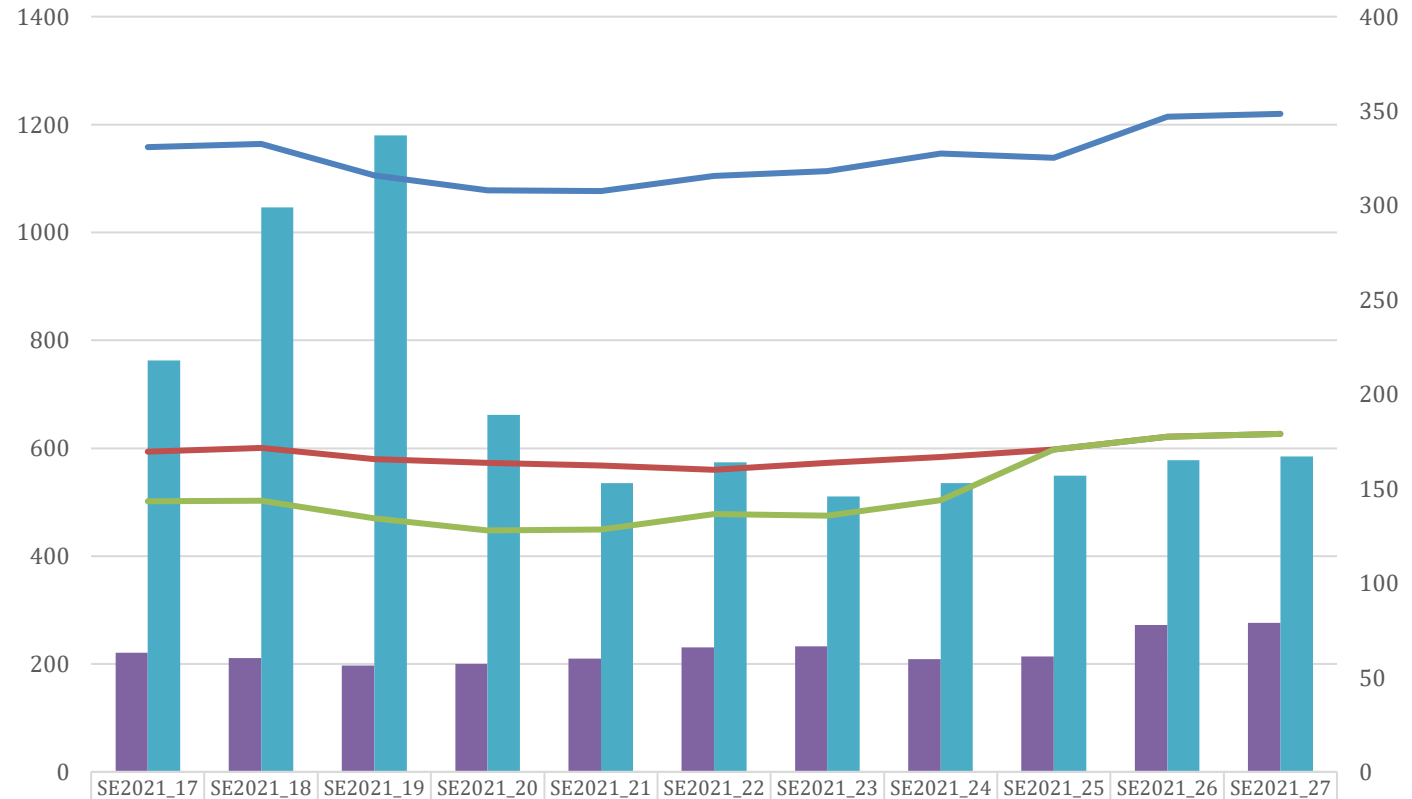
Colaboración: Maradiaga Molina, RA. PhD

HONDURAS UE SINAGER, Mayo 2021.  
Gráfico No. 2.- Indicadores de seguimiento Pandemia COVID 19 por Semanas  
Epidemiológicas



HONDURAS UE SINAGER, Abril 2021.

Gráfico No. 3.- Indicadores Hospitalarios COVID 19 por semana epidemiológica.



	Promedio diario HUCI	63	60	56	57	60	66	66	60	61	78	79
	# Decesos confirmados	218	299	337	189	153	164	146	153	157	165	167
	Promedio diario Hospitalizados	1158	1164	1106	1078	1077	1104	1114	1146	1139	1214	1220
	Promedio diario Hestables	594	601	580	573	567	560	573	584	598	622	627
	Promedio diario HGraves	501	503	470	448	449	478	475	503	598	622	627