

2021

Boletín Epidemiológico en el marco de la Epidemia por COVID-19, Honduras Semana Epidemiológica 26_2021



GOBIERNO DE LA
REPÚBLICA DE HONDURAS



UNIDAD DE
EPIDEMIOLOGÍA
SINAGER

05 DE JULIO DEL 2021 TEGUCIGALPA
M.D.C., HONDURAS

BOLETÍN EPIDEMIOLÓGICO SEMANA EPIDEMIOLÓGICA 26_2021

El riesgo epidemiológico del país sigue aumentando, básicamente por el incremento de nuevos casos, la Tasa de Mortalidad neta sigue muy alta y la transmisibilidad (R_{factor}) sigue inquietante. (Tabla No. 1, Tabla No. 2)

La tendencia general de casos y decesos diarios se mantiene con un alza en la cantidad de casos nuevos, los departamentos de mayor riesgo epidemiológico siguen siendo Francisco Morazán, El Paraíso y La Paz. (Gráfico No. 1, Gráfico No. 2, Mapa No. 1)

HONDURAS UE SINAGER, Abril 2021. Tabla No. 1.- Indicadores básicos Pandemia COVID 19.

Año 2021	Semana Epidemiológica	Tasa x 100,000h			Letalidad (%)	Rfactor
		Morbilidad	Mortalidad neta	Mortalidad bruta		
2 de enero 2021	SE53 2020	67	1.2		2.4%	1.8
9 de enero 2021	SE01 2021	66	1.6		2.5%	0.5
16 de enero 2021	SE02 2021	85	1.2	3.9	1.4%	2.8
23 de enero 2021	SE03 2021	133	1.5	5.1	1.1%	2.8
30 de enero 2021	SE04 2021	144	2.6	6.5	1.8%	1.0
6 de febrero 2021	SE05 2021	145	2.8	6.1	2.0%	1.0
13 de febrero 2021	SE06 2021	134	2.8	5.7	2.1%	0.9
20 de febrero 2021	SE07 2021	112	3.0	6.1	2.7%	0.8
27 de febrero 2021	SE08 2021	106	3.0	5.7	2.8%	1.1
06 de Marzo 2021	SE09 2021	90	2.7	4.8	3.0%	0.7
13 de Marzo 2021	SE10 2021	85	2.0	4.7	2.3%	1.3
20 de Marzo 2021	SE11 2021	89	1.9	4.4	2.2%	0.9
27 de Marzo 2021	SE12 2021	98	2.4	3.6	2.4%	1.1
3 de Abril 2021	SE13 2021	91	2.2	3.6	2.4%	0.7
10 de Abril 2021	SE14 2021	90	2.3	4.3	2.5%	1.0
17 de Abril 2021	SE15 2021	103	3.3	5.2	3.2%	1.0
24 de Abril 2021	SE16 2021	115	3.5	6.7	3.0%	1.4
1 de mayo 2021	SE17 2021	137	3.9	8.5	2.8%	1.1
8 de mayo 2021	SE18 2021	137	5.5	9.7	4.0%	0.9
15 de mayo 2021	SE19 2021	135	6.7	10.7	5.0%	1.1
22 de mayo 2021	SE20 2021	136	5.6	9.6	4.1%	0.9
29 de mayo 2021	SE21 2021	116	3.6	7.2	3.1%	1.0
5 de junio 2021	SE22 2021	100	3.4	6.6	3.4%	0.9
12 de junio 2021	SE23 2021	107	3.3	6.5	3.1%	1.2
19 de junio 2021	SE24 2021	122	3.2	6.6	2.6%	1.1
26 de junio 2021	SE25 2021	133	3.3	6.7	2.5%	1.1
03 de julio 2021	SE26 2021	146	3.4	6.7	2.3%	1.1

La presión sobre los servicios de salud se mantiene, en promedio la mitad de los pacientes hospitalizados se clasifican como graves y se ha incrementado la demanda de servicios de cuidados intensivos. (Gráfica No. 3)

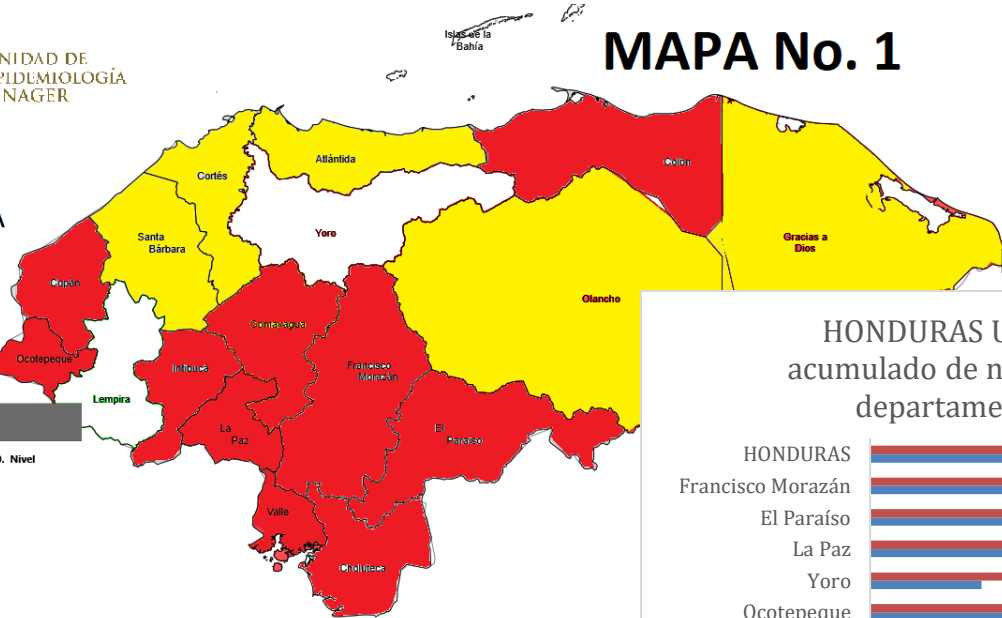
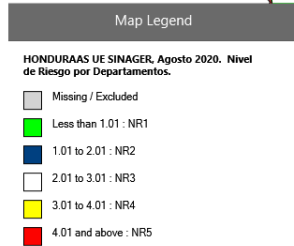
El proceso de vacunación tiene una cobertura incipiente, la política de muchas primeras dosis deviene en pocas personas inmunizadas, muchos centros de triaje se han cerrado y es muy posible que circule – o lo haga en corto plazo – la variante COVID 19 Delta o Delta (+).

Por los factores enumerados es tiempo de considerar el declarar una alerta epidemiológica que pueda evaluar, replantear y fortalecer medidas de control.

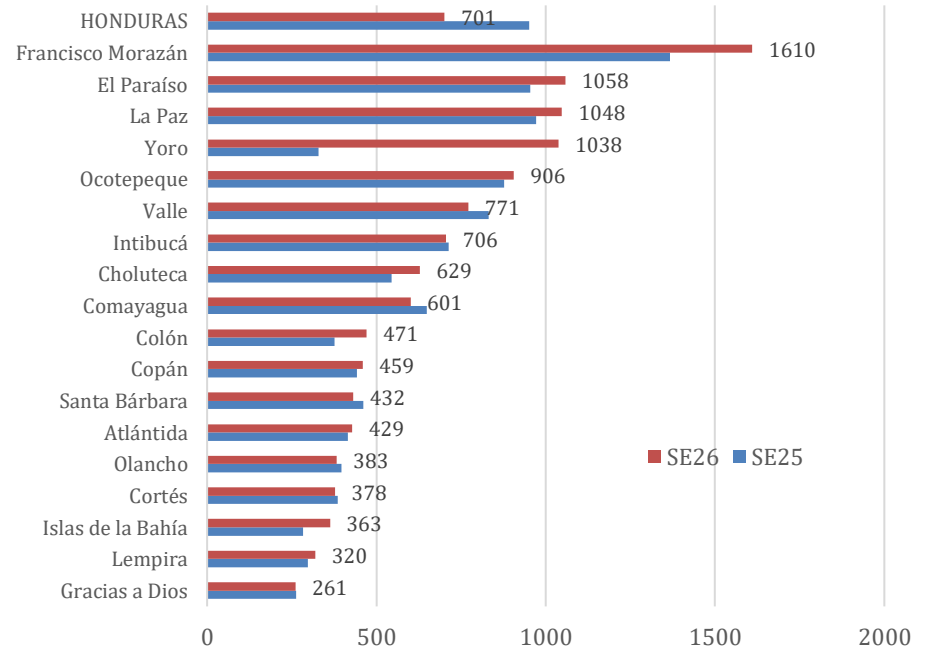
BOLETÍN EPIDEMIOLÓGICO SEMANA EPIDEMIOLÓGICA 26_2021

MAPA No. 1

SEMANA EPIDEMIOLÓGICA
Semana Epidemiológica
SE26_2021

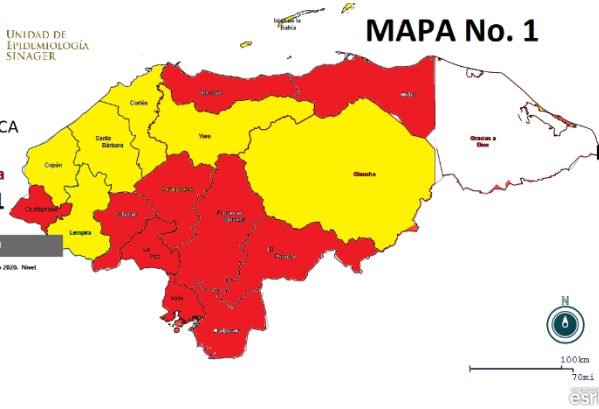
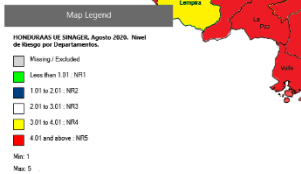


HONDURAS UE SINAGER, Julio 2021. Índice acumulado de nivel de riesgo epidemiológico por departamentos, SE25 y SE26 año 2021.



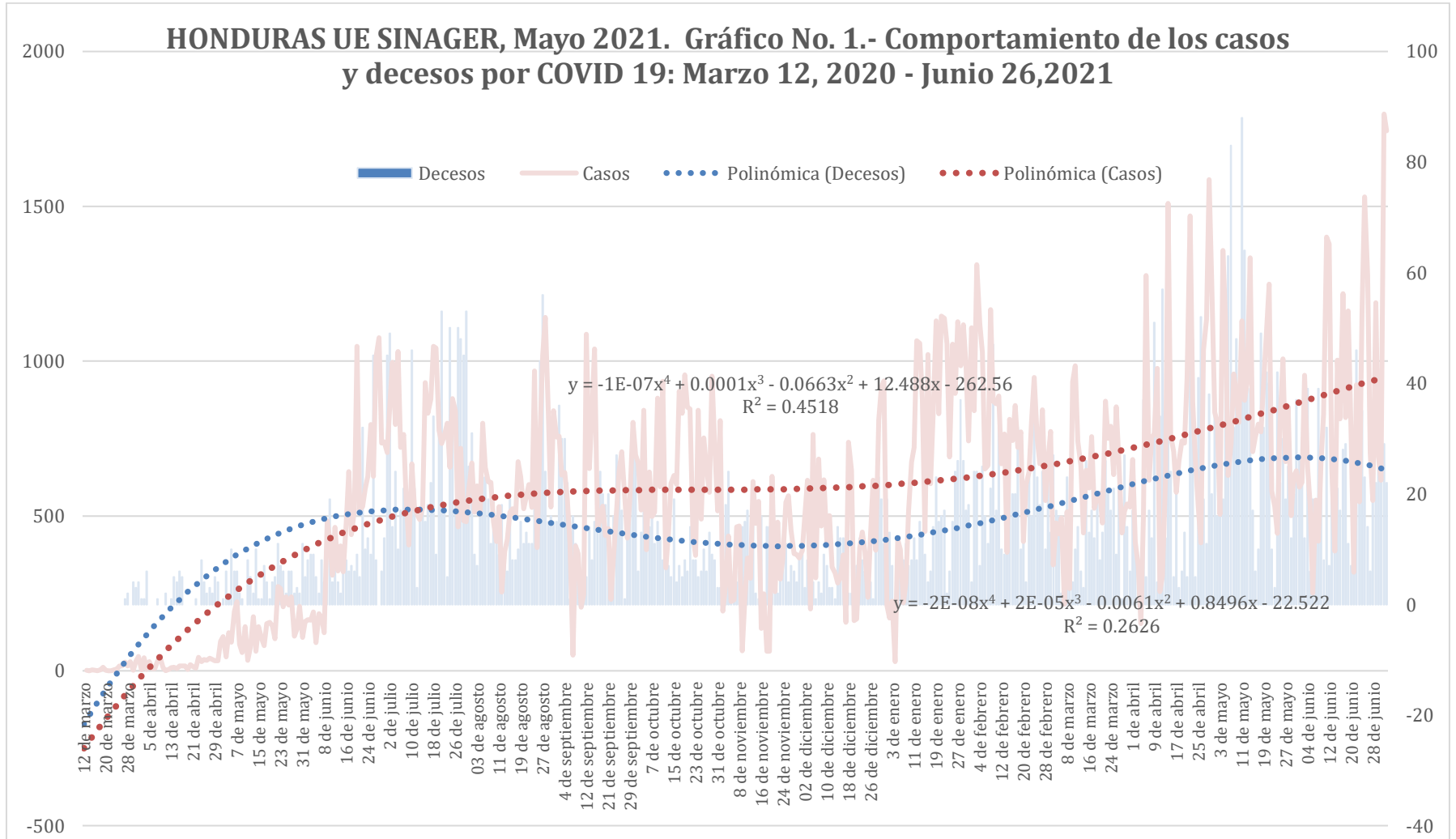
MAPA No. 1

SEMANA EPIDEMIOLÓGICA
Semana Epidemiológica
SE 25_2021



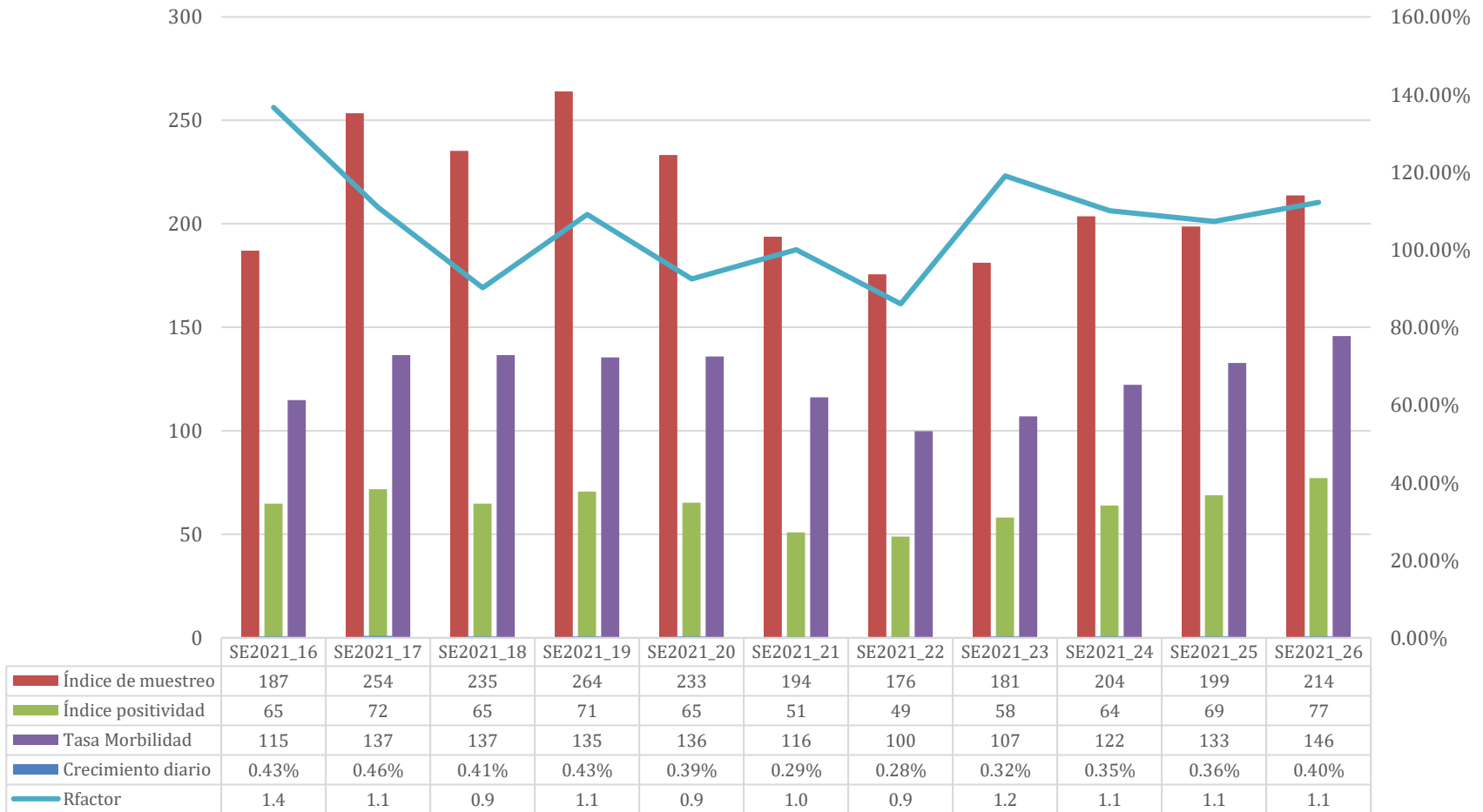
HONDURAS UE SINAGER, Mayo 2021. Tabla No. 2.- Indicadores de riesgo SE24 - SE26_2021

Departamento	Población 2020	Población 2021	Tasa Morbilidad x 100,000h			Mortalidadx 100,000h			Letalidad (%)			Casos activos por 100,00h			Riesgo Acumulado			Indice Combinado
			19/06/2021	26/06/2021	03/07/2021	19/06/2021	26/06/2021	03/07/2021	19/06/2021	26/06/2021	03/07/2021	19/06/2021	26/06/2021	03/07/2021	19/06/2021	26/06/2021	03/07/2021	
Atlántida	486174	493489	73.2	93.6	78.2	1.8	1.6	0.8	2.5%	1.7%	1.0%	49.2	44.4	33.8	149	157	123	429
Choluteca	475284	480701	82.6	104.6	139.2	3.5	4.0	4.8	4.3%	3.8%	3.4%	36.2	68.4	70.7	165	215	249	629
Colón	345362	350386	68.5	103.3	107.0	0.9	0.9	0.9	1.3%	0.8%	0.8%	54.2	49.1	57.9	136	162	174	471
Comayagua	562033	572355	115.3	101.9	136.1	2.4	1.9	2.8	2.1%	1.9%	2.1%	43.7	58.2	77.9	183	181	237	601
Copán	412927	418889	53.2	54.2	78.8	4.3	2.1	3.6	8.1%	4.0%	4.5%	18.4	35.8	43.0	157	132	171	459
Cortés	1785376	1818981	68.0	59.4	67.1	2.3	1.6	1.7	3.3%	2.7%	2.5%	25.1	34.3	32.8	128	122	127	378
El Paraíso	495521	502944	194.3	208.0	228.9	4.8	5.8	6.0	2.5%	2.8%	2.6%	103.0	105.0	123.9	327	346	385	1058
Francisco Morazán	1674896	1699753	277.9	337.3	366.7	8.6	6.8	7.1	3.1%	2.0%	1.9%	167.7	169.6	197.1	485	534	590	1610
Gracias a Dios	104261	106251	53.6	32.9	35.8	0.0	0.9	1.9	0.0%	2.9%	5.3%	18.8	14.1	21.6	72	77	112	261
Intibucá	265006	269674	134.6	115.0	146.8	4.1	3.3	5.2	3.0%	2.9%	3.5%	55.3	59.7	87.1	224	207	275	706
Islas de la Bahía	74938	76777	75.5	93.8	28.7	0.0	1.3	1.3	0.0%	1.4%	4.5%	74.2	19.5	9.1	150	129	85	363
La Paz	224554	228214	188.0	226.5	219.5	6.1	3.5	2.2	3.3%	1.5%	1.0%	124.4	102.1	117.4	351	348	349	1048
Lempira	363867	369964	52.2	47.8	41.9	1.4	2.2	1.4	2.6%	4.5%	3.2%	27.8	20.0	21.9	107	115	97	320
Ocoatepeque	165482	168350	151.5	175.8	202.6	7.7	4.8	3.0	5.1%	2.7%	1.5%	65.9	109.9	92.7	276	317	313	906
Olancho	578919	586918	49.4	55.2	55.5	2.2	2.4	2.4	4.5%	4.3%	4.3%	29.1	26.1	29.5	126	127	130	383
Santa Bárbara	469579	476368	84.6	56.0	40.9	3.6	3.6	2.5	4.2%	6.4%	6.2%	32.3	23.7	17.2	163	147	122	432
Valle	189690	191923	170.9	103.7	167.3	4.7	4.7	6.3	2.7%	4.5%	3.7%	36.5	67.2	100.0	240	221	311	771
Yoro	630421	638774	55.6	55.7	54.8	1.6	1.7	1.4	2.8%	3.1%	2.6%	27.2	28.5	26.3	113	117	108	338
Total general	9304290	9450711	122.3	132.8	145.9	3.9	3.3	3.4	3.2%	2.5%	2.3%	64.1	68.8	77.1	222	230	250	701

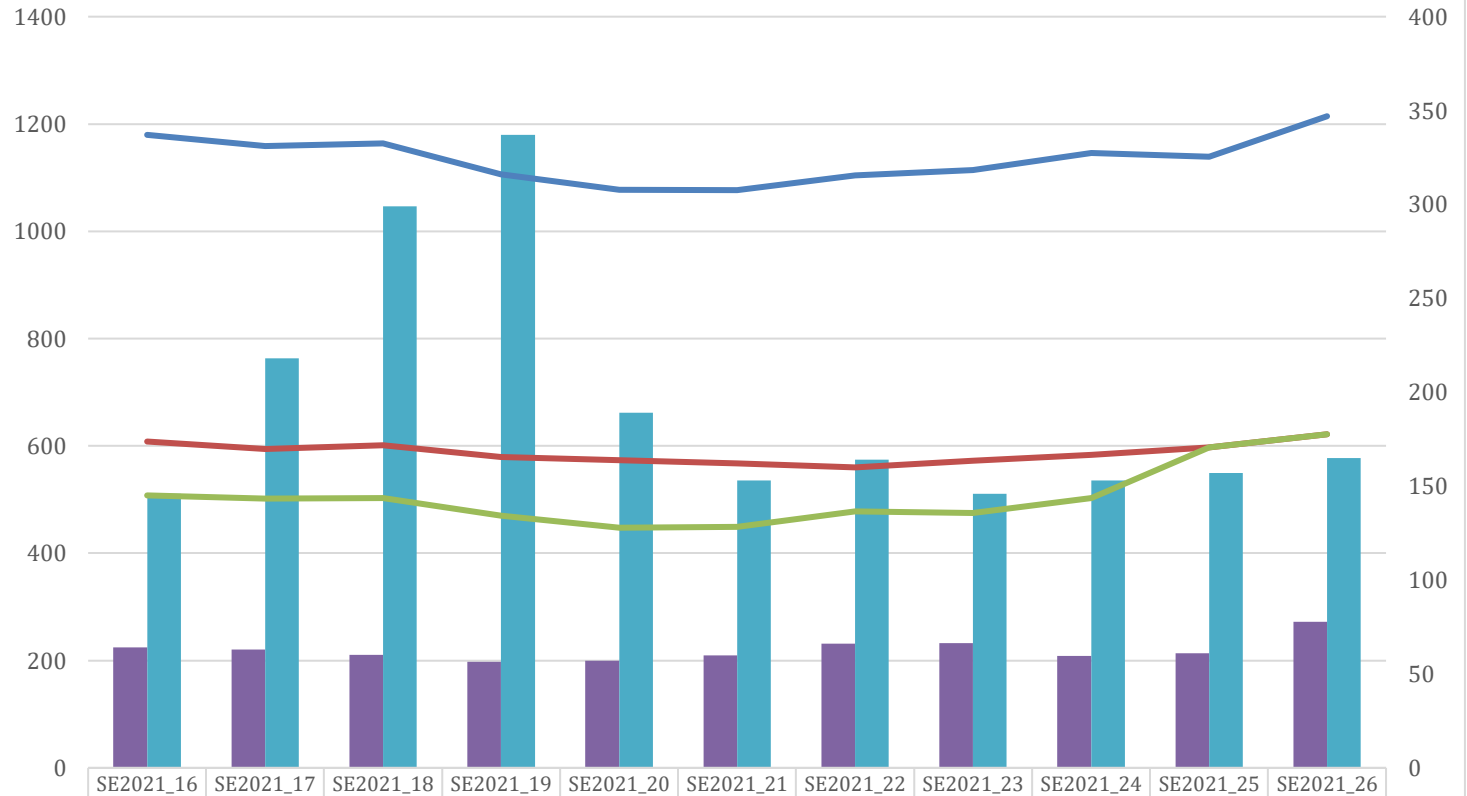


Colaboración: Maradiaga Molina, RA.

HONDURAS UE SINAGER, Mayo 2021.
Gráfico No. 2.- Indicadores de seguimiento Pandemia COVID 19 por Semanas
Epidemiológicas



HONDURAS UE SINAGER, Abril 2021.
Gráfico No. 3.- Indicadores Hospitalarios COVID 19 por semana epidemiológica.



	SE2021_16	SE2021_17	SE2021_18	SE2021_19	SE2021_20	SE2021_21	SE2021_22	SE2021_23	SE2021_24	SE2021_25	SE2021_26
Promedio diario HUCI	64	63	60	56	57	60	66	66	60	61	78
# Decesos confirmados	146	218	299	337	189	153	164	146	153	157	165
Promedio diario Hospitalizados	1180	1158	1164	1106	1078	1077	1104	1114	1146	1139	1214
Promedio diario Hestables	608	594	601	580	573	567	560	573	584	598	622
Promedio diario HGraves	508	501	503	470	448	449	478	475	503	598	622

Cuadro No. 1

MÁS DE 100 TRIAJES ESTÁN CERRADOS

Informe sobre la situación de los centros de triaje y estabilización en Honduras

DEPARTAMENTO	MUNICIPIOS	TRIAJES CERRADOS	PORCENTAJE
Atlántida	08	07	87.50%
Colón	10	04	40.00%
Comayagua	21	04	19.05%
Copán	23	13	56.52%
Cortés	12	02	16.67%
Choluteca	16	00	00.00%
El Paraíso	19	05	26.32%
Francisco Morazán	28	06	21.43%
Gracias a Dios	6	00	00.00%
Intibucá	17	08	47.06%
Islas de la Bahía	04	02	50.00%
La Paz	19	17	89.47%
Lempira	28	13	46.43%
Ocotepeque	16	06	37.50%
Olancho	23	09	39.13%
Santa Bárbara	28	06	21.43%
Valle	09	03	33.33%
Yoro	11	04	36.36%
TOTAL	298	109	36.58%

Fuente: Unidad de Veeduría Social del FONAC / Red Nacional de Veedores Sociales del FONAC

4/07/2021



FONAC Veeduría Social e
Incidencia Política

