

2021

# Boletín Epidemiológico en el marco de la Epidemia por COVID-19, Honduras Semana Epidemiológica 19\_2021



GOBIERNO DE LA  
REPÚBLICA DE HONDURAS



UNIDAD DE  
EPIDEMIOLOGÍA  
SINAGER

17 DE MAYO DEL 2021 TEGUCIGALPA  
M.D.C., HONDURAS

## BOLETÍN EPIDEMIOLÓGICO SEMANA EPIDEMIOLÓGICA 19\_2021

La situación epidemiológica sigue siendo muy crítica, la Tasa<sup>1</sup> de Morbilidad se mantiene estable debido a que el Departamento de Cortés disminuye su aporte en casos y decesos y son otros departamentos los que incrementan su participación (departamentos de La Paz y El Paraíso). La Tasa de Mortalidad bruta y neta sigue al alza, indicación directa de un cuadro clínico más agresivo y una captación tardía. (Cuadro No. 1, Mapa No. 1 y Cuadro No. 2)

HONDURAS UE SINAGER, Abril 2021. Tabla No. 1.- Indicadores básicos Pantemia COVID 19.						
Año 2021	Semana Epidemiológica	Tasa x 100,000h			Letalidad (%)	Rfactor
		Morbilidad	Mortalidad neta	Mortalidad bruta		
2 de enero 2021	SE53 2020	67	1.2		2.4%	1.8
9 de enero 2021	SE01 2021	66	1.6		2.5%	0.5
16 de enero 2021	SE02 2021	85	1.2	3.9	1.4%	2.8
23 de enero 2021	SE03 2021	133	1.5	5.1	1.1%	2.8
30 de enero 2021	SE04 2021	144	2.6	6.5	1.8%	1.0
6 de febrero 2021	SE05 2021	145	2.8	6.1	2.0%	1.0
13 de febrero 2021	SE06 2021	134	2.8	5.7	2.1%	0.9
20 de febrero 2021	SE07 2021	112	3.0	6.1	2.7%	0.8
27 de febrero 2021	SE08 2021	106	3.0	5.7	2.8%	1.1
06 de Marzo 2021	SE09 2021	90	2.7	4.8	3.0%	0.7
13 de Marzo 2021	SE10 2021	85	2.0	4.7	2.3%	1.3
20 de Marzo 2021	SE11 2021	89	1.9	4.4	2.2%	0.9
27 de Marzo 2021	SE12 2021	98	2.4	3.6	2.4%	1.1
3 de Abril 2021	SE13 2021	91	2.2	3.6	2.4%	0.7
10 de Abril 2021	SE14 2021	90	2.3	4.3	2.5%	1.0
17 de Abril 2021	SE15 2021	103	3.3	5.2	3.2%	1.0
24 de Abril 2021	SE16 2021	115	3.5	6.7	3.0%	1.4
1 de mayo 2021	SE17 2021	137	3.9	8.5	2.8%	1.1
8 de mayo 2021	SE18 2021	137	5.5	9.7	4.0%	0.9
15 de mayo 2021	SE19 2022	135	6.7	10.7	5.0%	1.1

La tendencia general de casos y decesos diarios continua al alza (Gráfico No. 1), la transmisibilidad expresada en el R<sub>factor</sub> es alta con un Índice de Muestreo poblacional relativamente constante (Gráfico No. 2).

La presión sobre los servicios hospitalarios se mantiene, el reporte diario de hospitalización no necesariamente es testigo fiel de la situación ya que los Triajes están atendiendo pacientes de 24 horas en sus áreas de estabilización. (Gráfico No. 3 y página SESAL 17 de Mayo 2021)

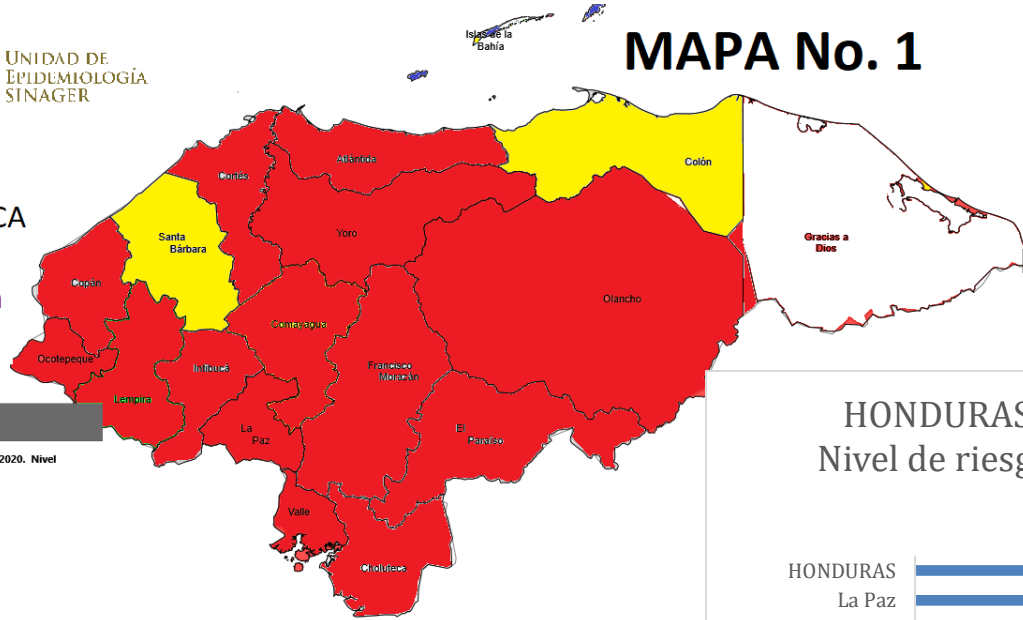
No hay confirmación de que nuevas variantes están circulando y la positividad de muestras procesadas RT PCR COVID 19 sigue siendo preocupantemente baja. (Gráfico No 4)

<sup>1</sup> Todas las Tasas se calculan por 100,000 habitantes

# BOLETÍN EPIDEMIOLÓGICO SEMANA EPIDEMIOLÓGICA 19\_2021

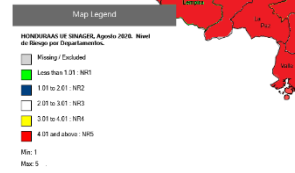
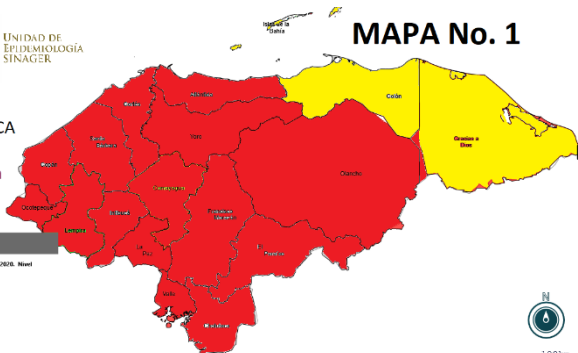
## MAPA No. 1

SEMANA EPIDEMIOLÓGICA  
Semana Epidemiológica  
19\_2021

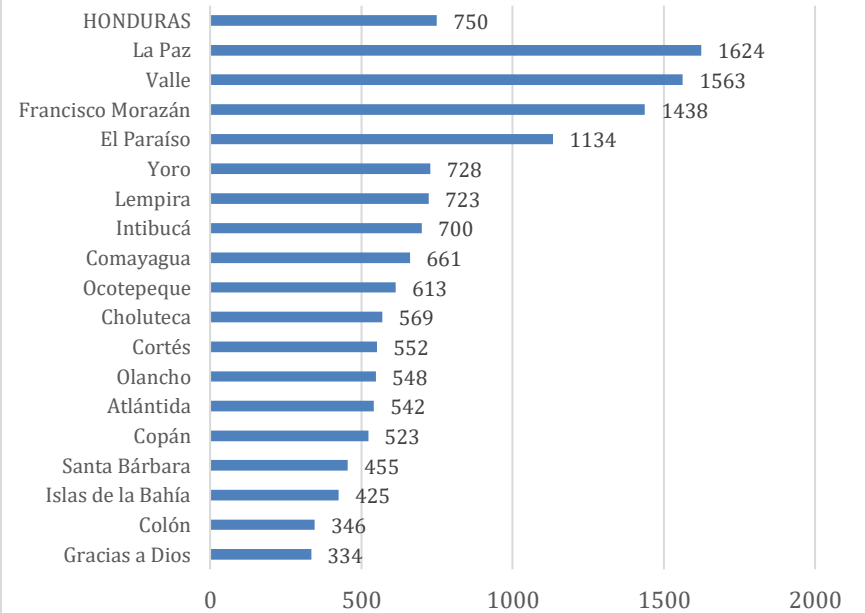


## MAPA No. 1

SEMANA EPIDEMIOLÓGICA  
Semana Epidemiológica  
18\_2021

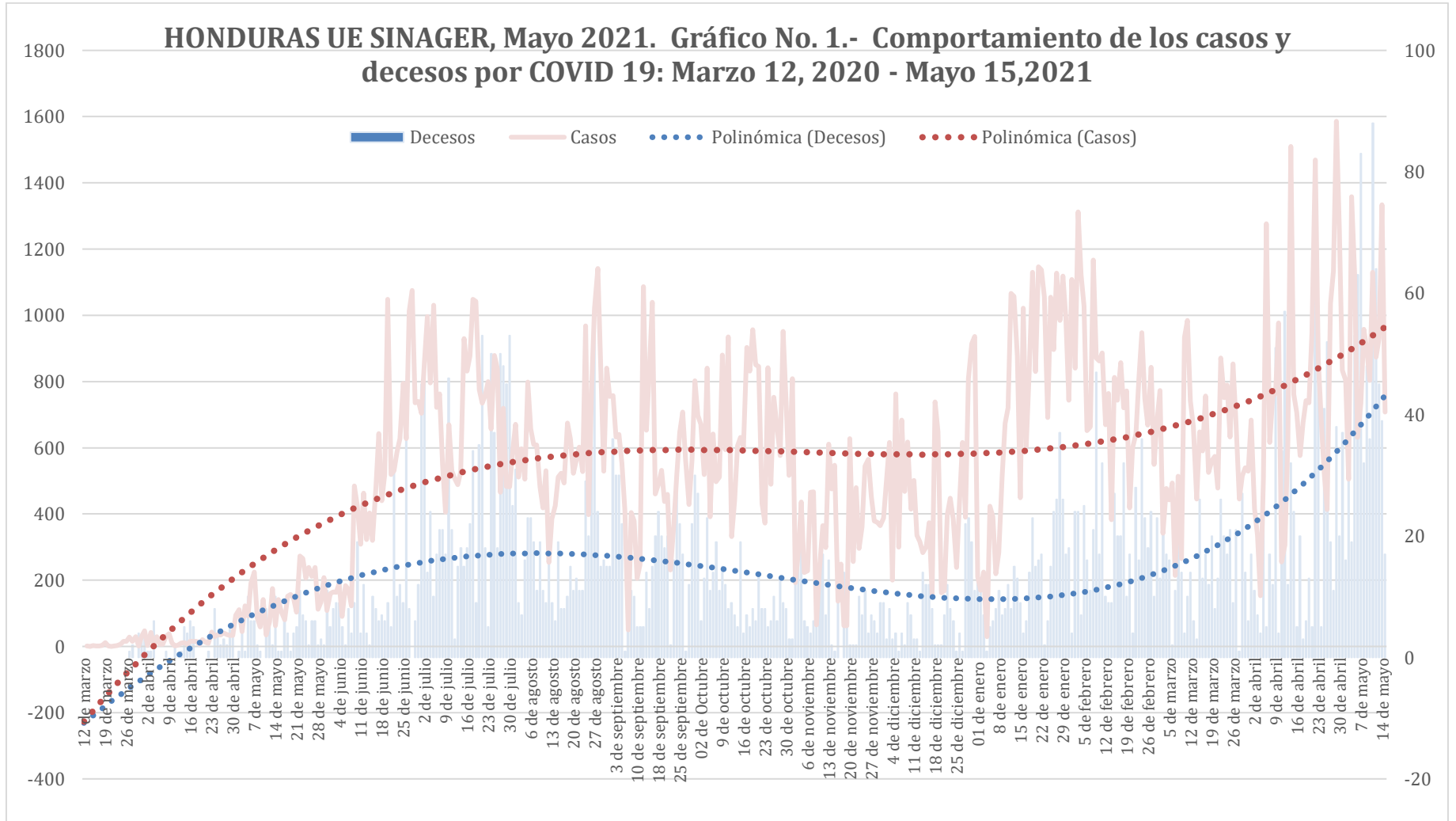


HONDURAS UE SINAGER, Mayo 2021.  
Nivel de riesgo por departamentos SE 19 2021.



HONDURAS UE SINAGER, Mayo 2021. Tabla No. 2.- Indicadores de riesgo SE17 - SE19\_2021

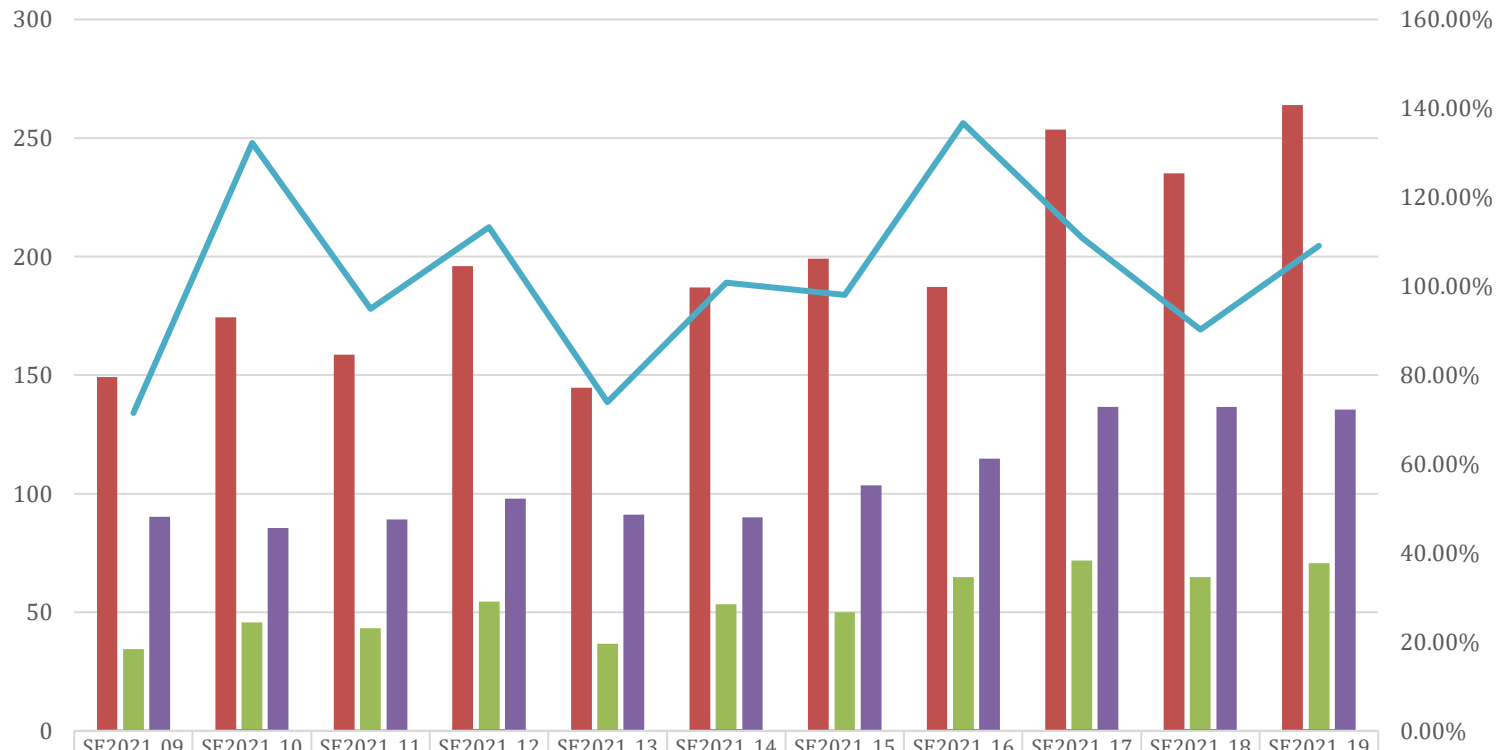
Departamento	Población 2021	Tasa Morbilidad x 100,000h			Mortalidad x 100,000h			Letalidad (%)			Casos activos por 100,00h			Riesgo Acumulado			Indice Combinado
		01/05/2021	08/05/2021	15/05/2021	01/05/2021	08/05/2021	15/05/2021	01/05/2021	08/05/2021	15/05/2021	01/05/2021	08/05/2021	15/05/2021	01/05/2021	08/05/2021	15/05/2021	
Atlántida	493489	81.1	87.5	83.1	2.2	2.8	7.1	2.8%	3.2%	8.5%	49.6	37.9	45.2	160	161	221	542
Choluteca	480701	54.5	69.3	58.9	2.1	3.3	11.2	3.8%	4.8%	19.1%	34.1	35.2	23.7	129	156	285	569
Colón	350386	52.5	70.2	60.5	0.3	0.9	2.9	0.5%	1.2%	4.7%	33.4	36.8	23.7	92	120	134	346
Comayagua	572355	131.9	107.1	78.6	1.6	4.9	8.6	1.2%	4.6%	10.9%	83.5	23.6	55.0	229	181	251	661
Copán	418889	75.2	55.9	77.1	2.9	5.3	5.0	3.8%	9.4%	6.5%	27.2	28.6	48.5	143	184	196	523
Cortés	1818981	72.8	78.3	71.9	5.5	5.6	4.2	7.5%	7.1%	5.9%	36.9	41.4	30.5	191	196	165	552
El Paraíso	502944	174.8	243.6	273.6	2.8	5.6	7.4	1.6%	2.3%	2.7%	86.9	156.7	116.9	280	429	425	1134
Francisco Morazán	1699753	310.0	286.3	294.4	7.1	7.5	7.5	2.3%	2.6%	2.5%	155.9	130.4	164.0	496	450	491	1438
Gracias a Dios	106251	55.5	78.1	63.1	1.9	0.0	0.0	3.4%	0.0%	0.0%	38.6	39.5	23.5	130	118	87	334
Intibucá	269674	117.9	119.4	119.4	2.2	5.6	7.8	1.9%	4.7%	6.5%	77.5	41.9	77.5	217	213	270	700
Islas de la Bahía	76777	101.6	115.9	43.0	1.3	1.3	0.0	1.3%	1.1%	0.0%	95.1	20.8	22.1	211	149	65	425
La Paz	228214	344.0	307.2	348.8	7.0	8.3	7.0	2.0%	2.7%	2.0%	185.4	121.8	227.0	557	464	603	1624
Lempira	369964	51.6	36.5	25.1	2.7	6.8	7.6	5.2%	18.5%	30.1%	28.9	7.6	17.6	136	236	351	723
Ocatepeque	168350	108.1	130.1	112.3	4.8	2.4	2.4	4.4%	1.8%	2.1%	57.6	72.5	39.8	214	223	176	613
Olancho	586918	91.5	94.4	95.4	0.0	4.3	6.6	0.0%	4.5%	7.0%	45.3	49.1	46.3	137	193	218	548
Santa Bárbara	476368	74.7	61.3	68.6	4.0	3.6	2.1	5.3%	5.8%	3.1%	30.0	31.3	37.4	162	154	139	455
Valle	191923	249.1	378.8	336.6	4.7	6.3	9.9	1.9%	1.7%	2.9%	176.1	202.7	133.9	449	604	510	1563
Yoro	638774	82.5	64.0	62.5	2.5	9.2	13.9	3.0%	14.4%	22.3%	32.9	31.2	31.3	148	249	331	728
Total general	9450711	136.6	136.6	135.4	3.9	5.5	6.7	2.8%	4.0%	5.0%	71.8	64.8	70.6	240	247	262	750



Colaboración: Maradiaga Molina, RA. PhD.

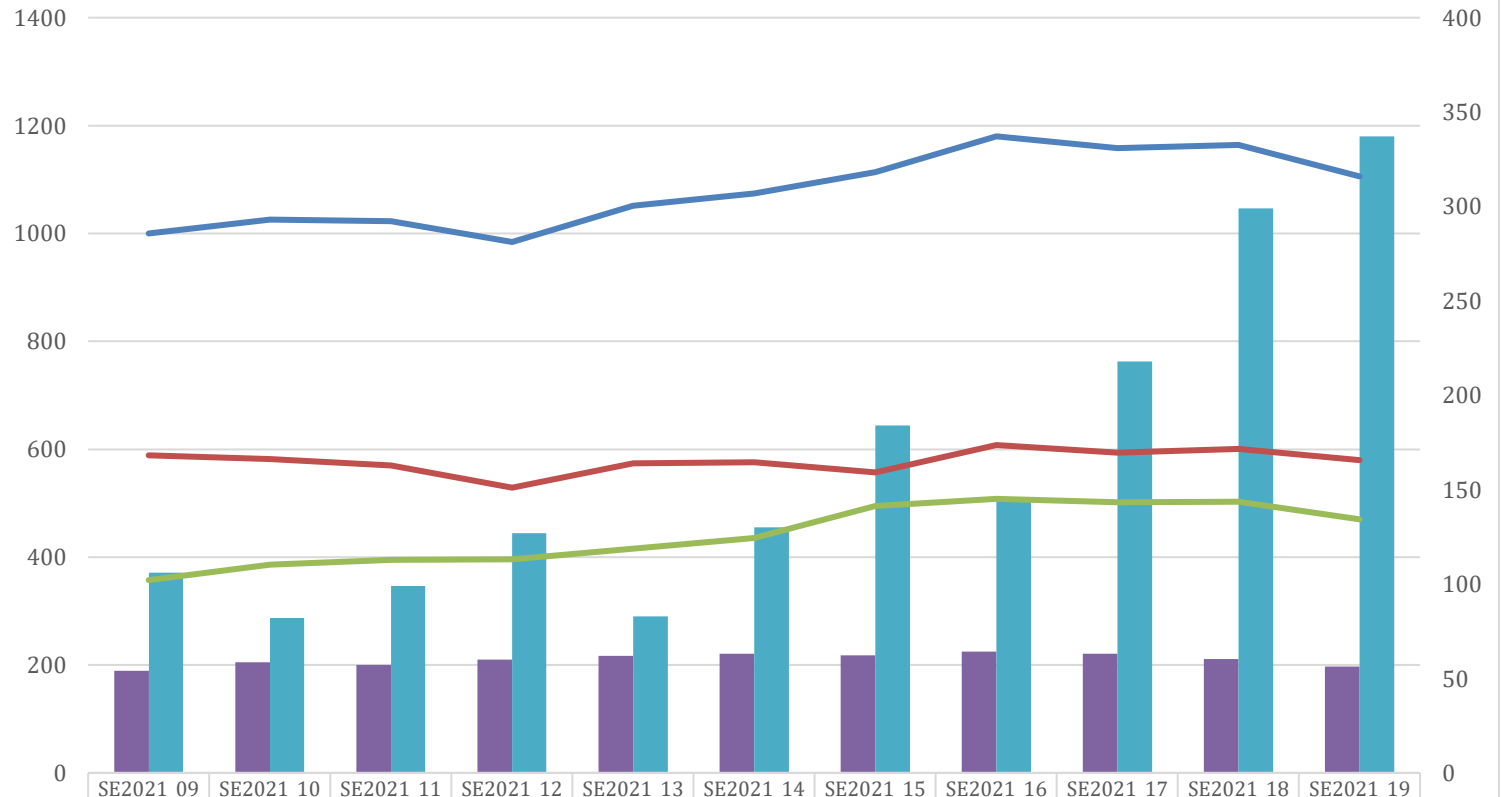
HONDURAS UE SINAGER, Mayo 2021.

Gráfico No. 2.- Indicadores de seguimiento Pandemia COVID 19 por Semanas Epidemiológicas



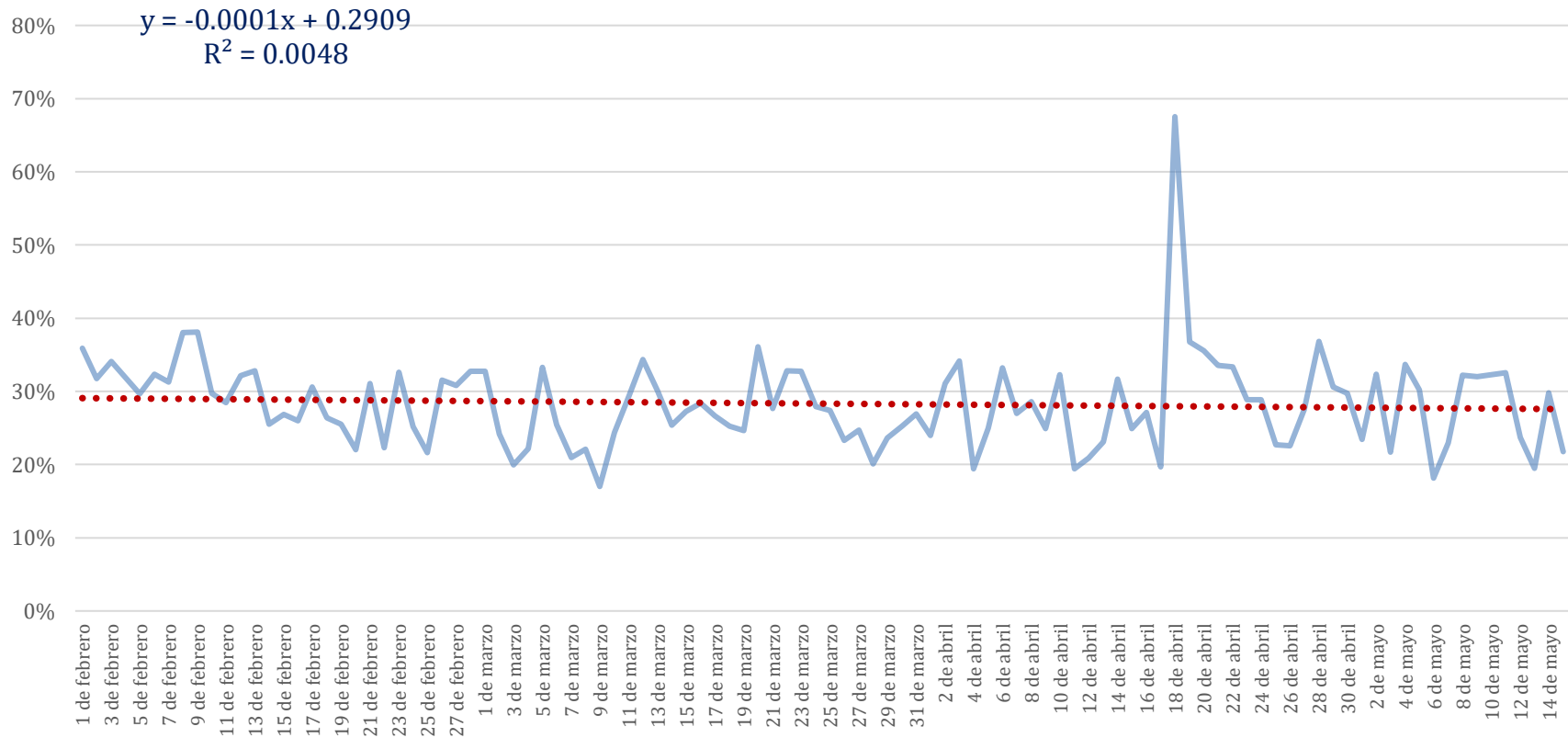
Índice de muestreo	149	174	159	196	145	187	199	187	254	235	264
Índice positividad	35	46	43	55	37	53	50	65	72	65	71
Tasa Morbilidad	90	85	89	98	91	90	103	115	137	137	135
Crecimiento diario	0.31%	0.35%	0.33%	0.39%	0.26%	0.37%	0.34%	0.43%	0.46%	0.41%	0.43%
Rfactor	0.7	1.3	0.9	1.1	0.7	1.0	1.0	1.4	1.1	0.9	1.1

HONDURAS UE SINAGER, Abril 2021.  
Gráfico No. 3.- Indicadores Hospitalarios COVID 19 por semana epidemiológica.



	SE2021_09	SE2021_10	SE2021_11	SE2021_12	SE2021_13	SE2021_14	SE2021_15	SE2021_16	SE2021_17	SE2021_18	SE2021_19
Promedio diario HUCI	54	59	57	60	62	63	62	64	63	60	56
# Decesos confirmados	106	82	99	127	83	130	184	146	218	299	337
Promedio diario Hospitalizados	1000	1026	1022	984	1051	1074	1114	1180	1158	1164	1106
Promedio diario Hestables	588	582	570	529	574	575	557	608	594	601	580
Promedio diario HGraves	357	386	395	396	416	436	495	508	501	503	470

HONDURAS UE SINAGER, Mayo 2021. Gráfico No. 4.- Positividad muestras RT PCR COVID 19 procesadas.





# BOLETÍN EPIDEMIOLÓGICO

## SEMANA EPIDEMIOLÓGICA 19\_2021



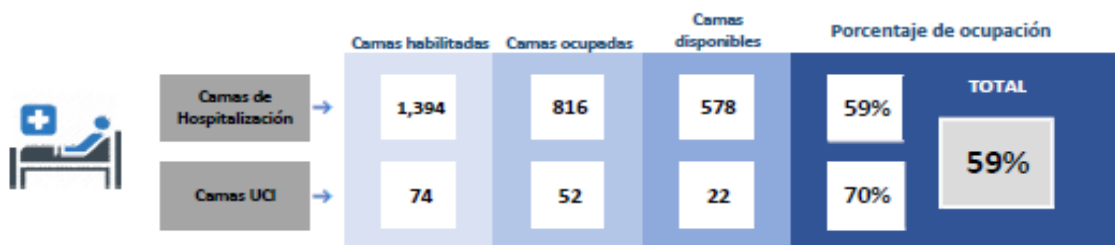
SECRETARÍA DE SALUD DE HONDURAS  
SUBSECRETARÍA DE REDES INTEGRADAS DE SERVICIOS DE SALUD  
DIRECCIÓN GENERAL DE REDES INTEGRADAS DE SERVICIOS DE SALUD  
DEPARTAMENTO DE SERVICIOS DE SEGUNDO NIVEL DE ATENCIÓN



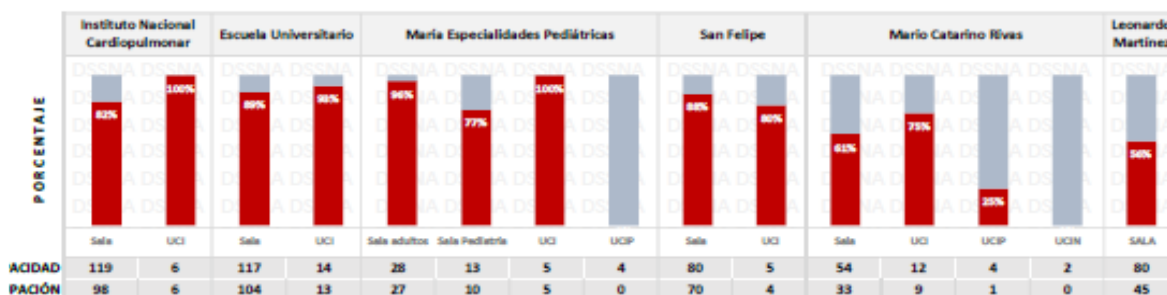
### CAMAS HABILITADAS Y OCUPACIÓN EN LA RED DE HOSPITALES PÚBLICOS

17-may.-2021

Hora: 12:00 m.



### OCUPACIÓN HOSPITALES ESPECIALIDADES



### PORCENTAJE DE OCUPACIÓN EN LA RED HOSPITALES PÚBLICOS



HOSPITAL	SALA COVID			UCI		
	Capacidad	Ocupación	%	Capacidad	Ocupación	%
Atlántida	73	25	34%	0	0	N/A
Occidente	36	16	44%	12	5	42%
El Progreso	55	24	44%	0	0	N/A
San Francisco	50	37	74%	0	0	N/A
San Isidro	19	7	37%	0	0	N/A
Santa Teresa	28	19	68%	0	0	N/A
Del Sur	50	11	22%	10	9	90%

HOSPITAL	SALA COVID		
	Capacidad	Ocupación	%
Mario Mendoza	22	0	0%
Santa Rosita	40	0	0%
San Juan de Dios	2	0	0%
CEHNIQ	3	0	0%

HOSPITAL	SALA COVID		
	Capacidad	Ocupación	%
Aníbal Murillo	50	13	26%
Gabriela Alvarado	50	50	100%
Enrique Aguilar Cerrato	26	31	119%
Juan Manuel Gálvez	35	15	43%
Manuel de Jesús Subirana	45	10	22%
Puerto Cortés	60	21	35%
Puerto Lempira	9	0	0%
Roatán	15	4	27%
Roberto Suazo Córdova	30	26	87%
Salvador Paredes	19	0	0%
San Lorenzo	47	27	57%
San Marcos	20	18	90%
Santa Bárbara	24	14	58%
Santo Hermano Pedro	17	12	71%
Tela	43	15	35%
* Centro Provisional Polideportivo UNAH	35	34	97%