

2021

# Boletín Epidemiológico en el marco de la Epidemia por COVID-19, Honduras Semana Epidemiológica 18\_2021



GOBIERNO DE LA  
REPÚBLICA DE HONDURAS



UNIDAD DE  
EPIDEMIOLOGÍA  
SINAGER

10 DE MAYO DEL 2021 TEGUCIGALPA  
M.D.C., HONDURAS

# BOLETÍN EPIDEMIOLÓGICO

## SEMANA EPIDEMIOLÓGICA 18\_2021

Durante la semana epidemiológica No. 18 del año 2021 se ha incrementado la Tasa de Mortalidad<sup>1</sup> neta y bruta, manteniéndose un alto nivel de letalidad (%) y una disminución de la transmisibilidad ( $R_{factor}$ ), la tendencia de los casos y decesos diarios de COVID 19 se mantiene al alza. (tabla No. 1, Tabla No. 2, Gráfico No. 1).

HONDURAS UE SINAGER, Abril 2021. Tabla No. 1.- Indicadores básicos Pandemia COVID 19.

Año 2021	Semana Epidemiológica	Tasa x 100,000h			Letalidad (%)	Rfactor
		Morbilidad	Mortalidad neta	Mortalidad bruta		
2 de enero 2021	SE53 2020	67	1.2		2.4%	1.8
9 de enero 2021	SE01 2021	66	1.6		2.5%	0.5
16 de enero 2021	SE02 2021	85	1.2	3.9	1.4%	2.8
23 de enero 2021	SE03 2021	133	1.5	5.1	1.1%	2.8
30 de enero 2021	SE04 2021	144	2.6	6.5	1.8%	1.0
6 de febrero 2021	SE05 2021	145	2.8	6.1	2.0%	1.0
13 de febrero 2021	SE06 2021	134	2.8	5.7	2.1%	0.9
20 de febrero 2021	SE07 2021	112	3.0	6.1	2.7%	0.8
27 de febrero 2021	SE08 2021	106	3.0	5.7	2.8%	1.1
06 de Marzo 2021	SE09 2021	90	2.7	4.8	3.0%	0.7
13 de Marzo 2021	SE10 2021	85	2.0	4.7	2.3%	1.3
20 de Marzo 2021	SE11 2021	89	1.9	4.4	2.2%	0.9
27 de Marzo 2021	SE12 2021	98	2.4	3.6	2.4%	1.1
3 de Abril 2021	SE13 2021	91	2.2	3.6	2.4%	0.7
10 de Abril 2021	SE14 2021	90	2.3	4.3	2.5%	1.0
17 de Abril 2021	SE15 2021	103	3.3	5.2	3.2%	1.0
24 de Abril 2021	SE16 2021	115	3.5	6.7	3.0%	1.4
1 de mayo 2021	SE17 2021	137	3.9	8.5	2.8%	1.1
8 de mayo 2021	SE18 2021	137	5.5	9.7	4.0%	0.9

El país en general ha incrementado su nivel de riesgo epidemiológico, los departamentos con mayor riesgo epidemiológico son La Paz, Francisco Morazán, Valle y El Paraíso. (Mapa No. 1, Tabla No. 2)

Se mantiene la presión sobre los sistemas de salud, sigue llamando la atención el alto número promedio de pacientes graves hospitalizados y la positividad de las muestras procesadas de RT PCR COVID 19 sigue siendo muy baja (Gráfico No. 3 y Gráfico No. 4).

En el transcurso del año 2021 (SE01-SE18) la Tasa de Morbilidad en mujeres ha sido más alta que el de los hombres, mientras el comportamiento de la Tasa de Mortalidad es el opuesto a la de Morbilidad.

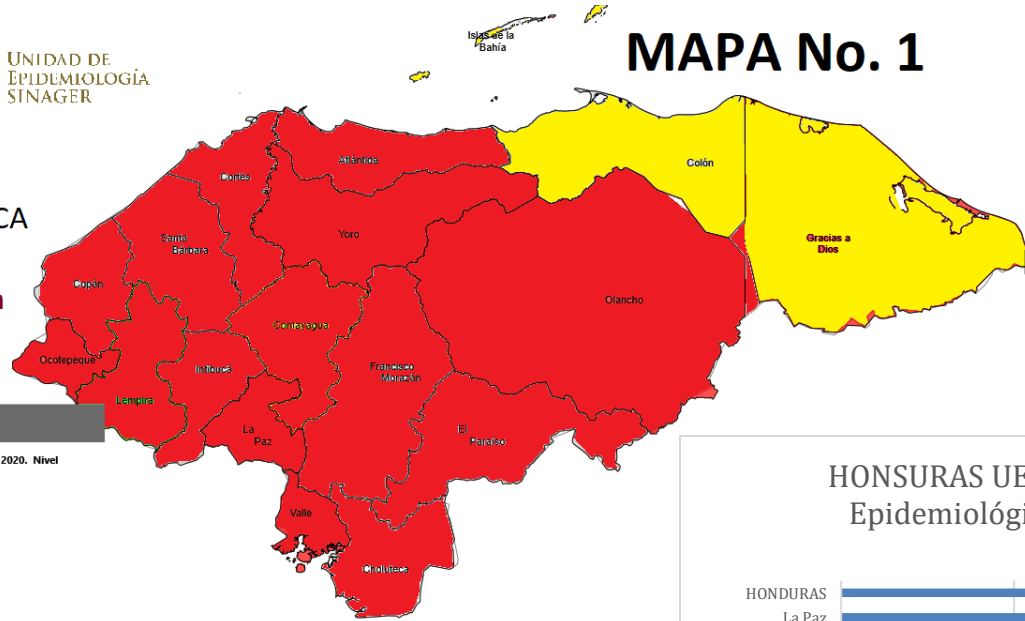
En casi todos los grupos de edad la Tasa de Mortalidad es superior en hombre que en mujeres y la mayor diferencia (2.1; Hombres: 39; Mujeres: 18) se observa en el grupo de edad de 40 a 49 años.

<sup>1</sup> Todas las Tasas se calculan por 100,000 habitantes.

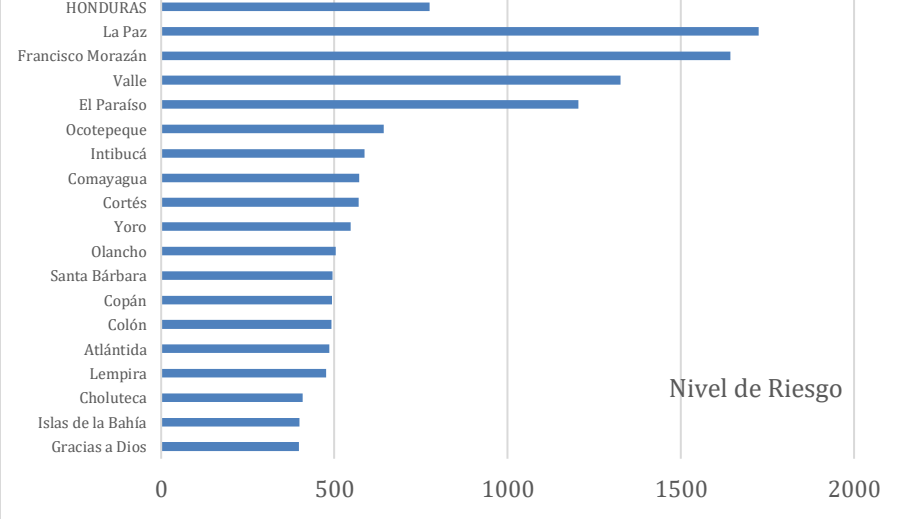
# BOLETÍN EPIDEMIOLÓGICO SEMANA EPIDEMIOLÓGICA 18\_2021

## MAPA No. 1

SEMANA EPIDEMIOLÓGICA  
Semana Epidemiológica  
18\_2021

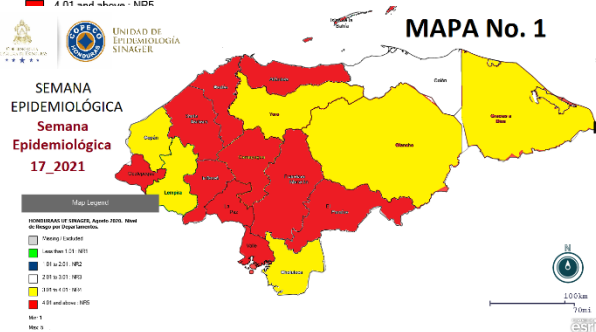


HONDURAS UE SINAGER, Abril 2021. Semana Epidemiológica 18\_2021, Nivel Riesgo por departamento.



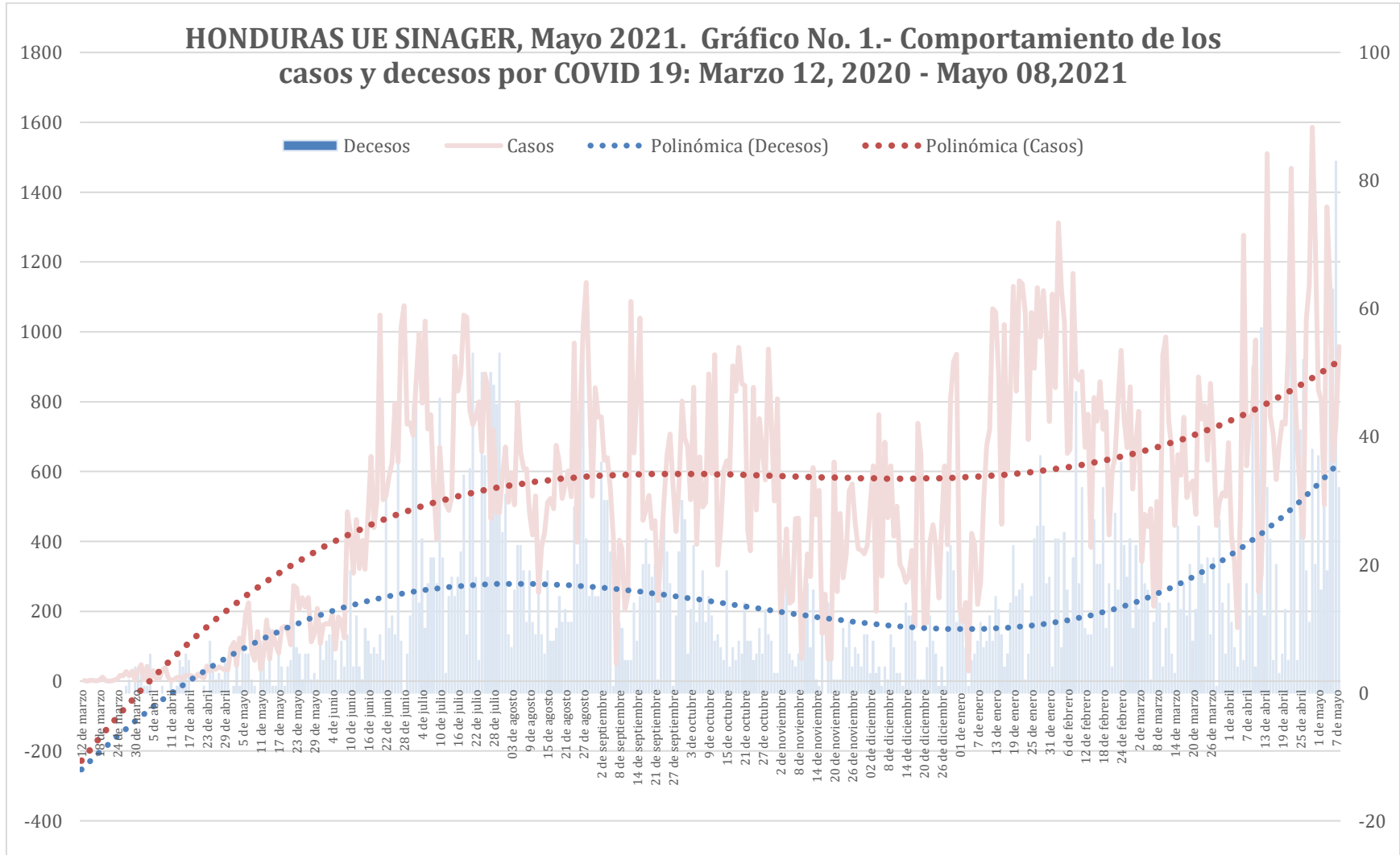
## MAPA No. 1

SEMANA EPIDEMIOLÓGICA  
Semana Epidemiológica  
17\_2021



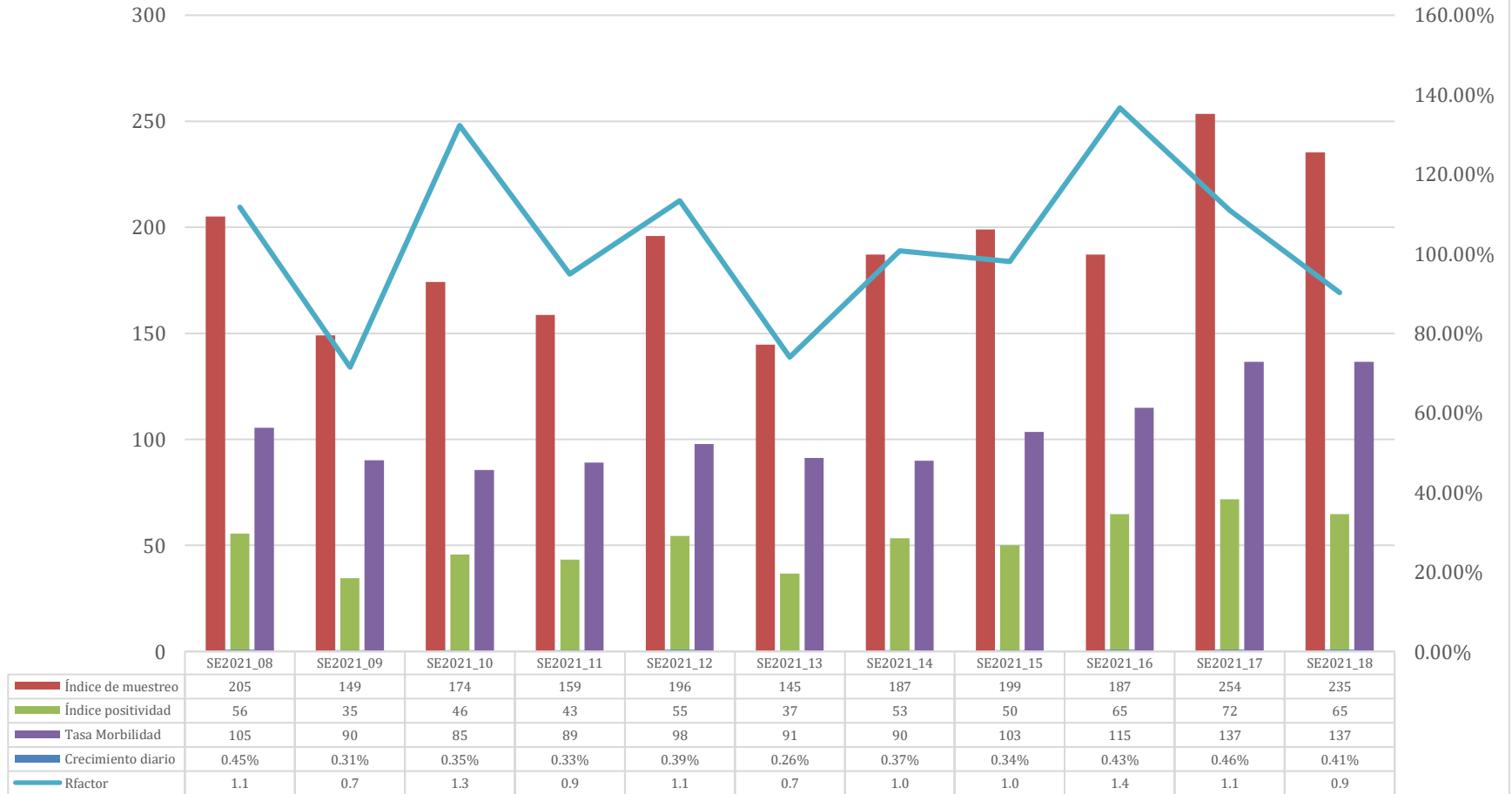
HONDURAS UE SINAGER, Mayo 2021. Tabla No. 2.- Indicadores de riesgo SE16 - SE18\_2021

Departamento	Población 2021	Tasa Morbilidad x 100,000h			Mortalidadx 100,000h			Letalidad (%)			Casos activos por 100,00h			Riesgo Acumulado			Indice Combinado
		24/04/2021	01/05/2021	08/05/2021	24/04/2021	01/05/2021	08/05/2021	24/04/2021	01/05/2021	08/05/2021	24/04/2021	01/05/2021	08/05/2021	24/04/2021	01/05/2021	08/05/2021	
Atlántida	493489	75.8	81.1	87.5	1.0	2.2	2.8	1.3%	2.8%	3.2%	31.4	49.6	37.9	122	160	161	443
Choluteca	480701	48.5	54.5	69.3	1.2	2.1	3.3	2.6%	3.8%	4.8%	20.4	34.1	35.2	96	129	156	381
Colón	350386	38.5	52.5	70.2	7.7	0.3	0.9	20.0%	0.5%	1.2%	19.1	33.4	36.8	265	92	120	477
Comayagua	572355	78.1	131.9	107.1	1.6	1.6	4.9	2.0%	1.2%	4.6%	48.4	83.5	23.6	148	229	181	558
Copán	418889	83.3	75.2	55.9	2.1	2.9	5.3	2.6%	3.8%	9.4%	48.0	27.2	28.6	159	143	184	486
Cortés	1818981	73.8	72.8	78.3	3.4	5.5	5.6	4.5%	7.5%	7.1%	35.9	36.9	41.4	158	191	196	545
El Paraíso	502944	165.0	174.8	243.6	3.4	2.8	5.6	2.0%	1.6%	2.3%	87.9	86.9	156.7	277	280	429	986
Francisco Morazán	1699753	262.4	310.0	286.3	6.6	7.1	7.5	2.5%	2.3%	2.6%	154.1	155.9	130.4	448	496	450	1395
Gracias a Dios	106251	33.9	55.5	78.1	1.9	1.9	0.0	5.6%	3.4%	0.0%	16.9	38.6	39.5	108	130	118	356
Intibucá	269674	69.7	117.9	119.4	2.2	2.2	5.6	3.2%	1.9%	4.7%	40.4	77.5	41.9	144	217	213	574
Islas de la Bahía	76777	32.6	101.6	115.9	0.0	1.3	1.3	0.0%	1.3%	1.1%	6.5	95.1	20.8	39	211	149	399
La Paz	228214	314.6	344.0	307.2	7.9	7.0	8.3	2.5%	2.0%	2.7%	158.6	185.4	121.8	506	557	464	1527
Lempira	369964	35.1	51.6	36.5	1.9	2.7	6.8	5.4%	5.2%	18.5%	22.7	28.9	7.6	114	136	236	485
Ocatepeque	168350	70.1	108.1	130.1	4.2	4.8	2.4	5.9%	4.4%	1.8%	50.5	57.6	72.5	184	214	223	622
Olancho	586918	77.0	91.5	94.4	2.4	0.0	4.3	3.1%	0.0%	4.5%	46.2	45.3	49.1	157	137	193	486
Santa Bárbara	476368	71.4	74.7	61.3	2.9	4.0	3.6	4.1%	5.3%	5.8%	44.7	30.0	31.3	160	162	154	477
Valle	191923	97.4	249.1	378.8	2.6	4.7	6.3	2.7%	1.9%	1.7%	72.9	176.1	202.7	200	449	604	1253
Yoro	638774	76.1	82.5	64.0	1.7	2.5	9.2	2.3%	3.0%	14.4%	49.6	32.9	31.2	150	148	249	547
Total general	9450711	114.9	136.6	136.6	3.5	3.9	5.5	3.0%	2.8%	4.0%	64.8	71.8	64.8	214	240	247	701

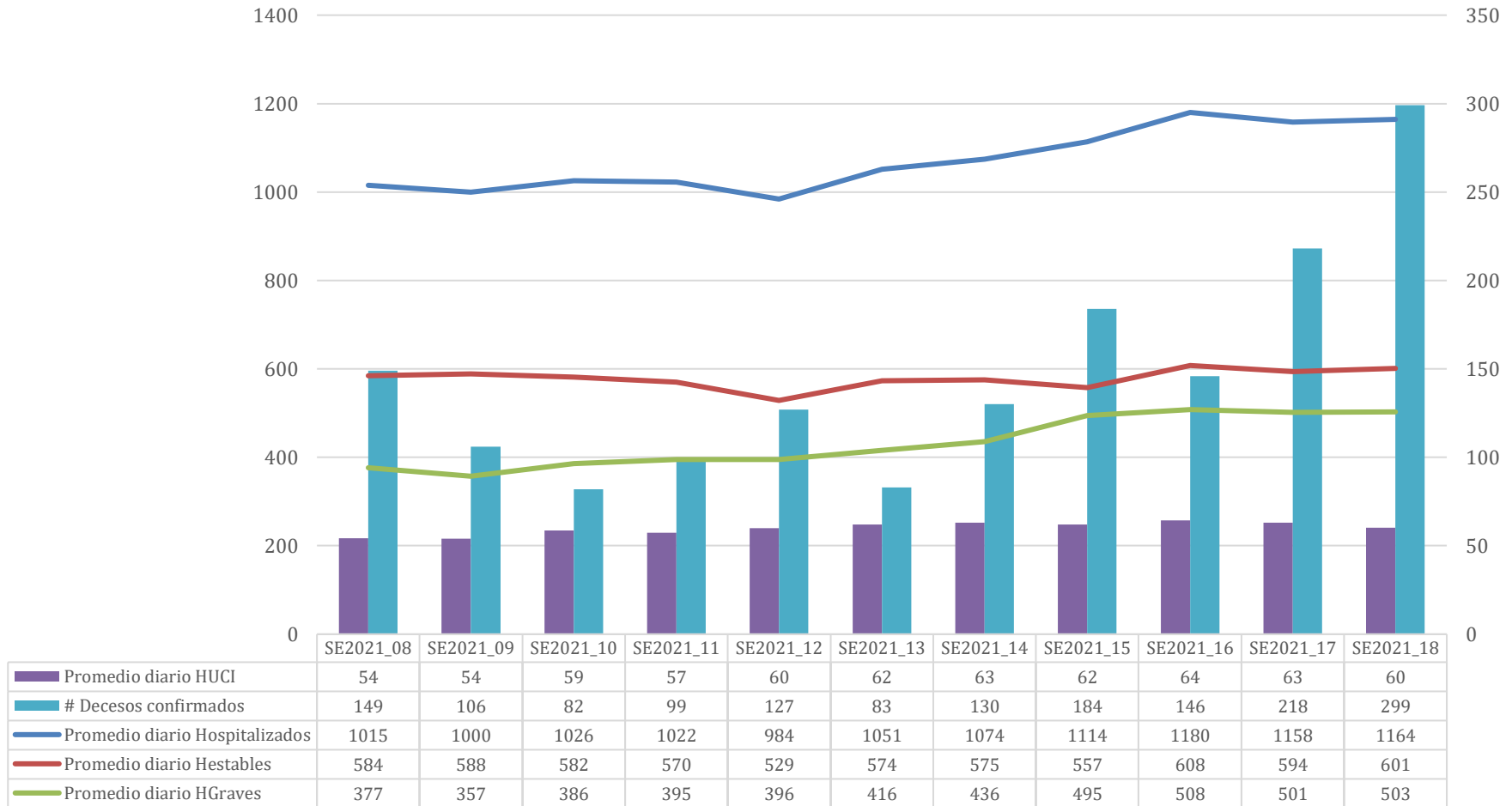


Colaboración: Maradiaga Molina, RA. PhD

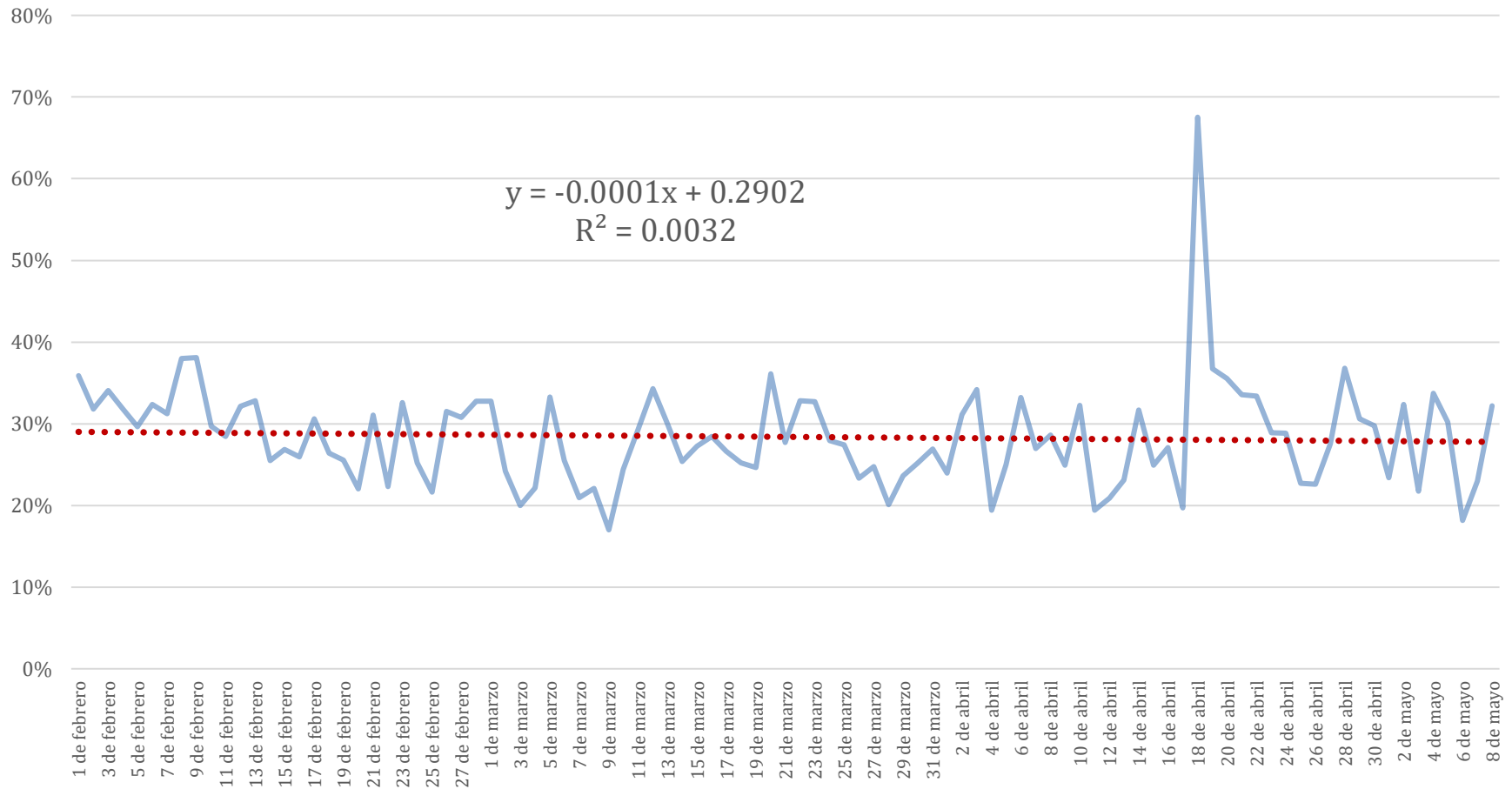
HONDURAS UE SINAGER, Mayo 2021.  
Gráfico No. 2.- Indicadores de seguimiento Pandemia COVID 19 por Semanas  
Epidemiológicas



HONDURAS UE SINAGER, Abril 2021.  
Gráfico No. 3.- Indicadores Hospitalarios COVID 19 por semana epidemiológica.



HONDURAS UE SINAGER, Mayo 2021. Gráfico No. 4.- Positividad muestras RT PCR COVID 19 procesadas.

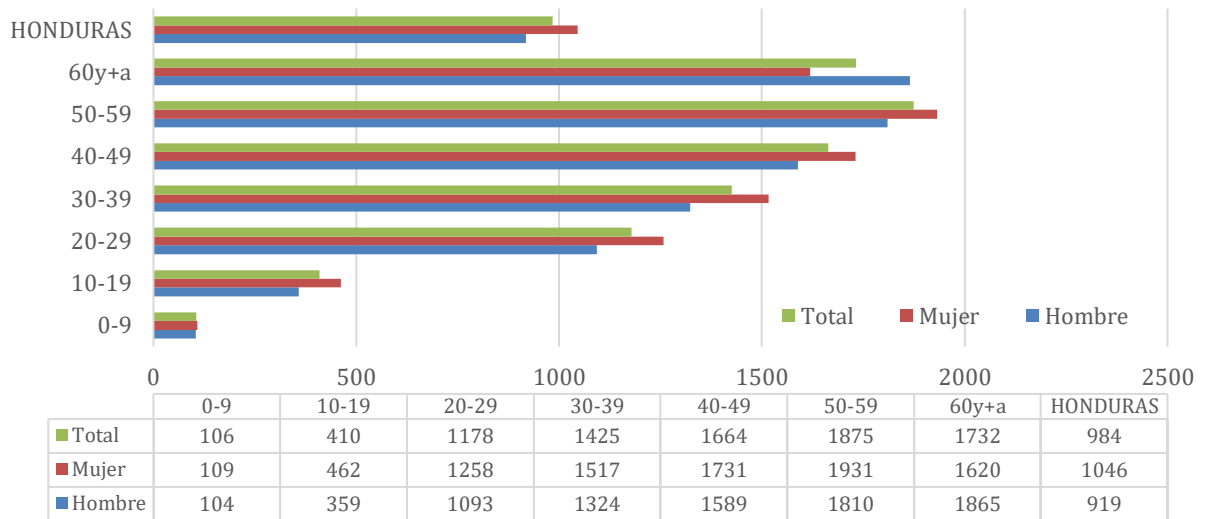




# BOLETÍN EPIDEMIOLÓGICO

## SEMANA EPIDEMIOLÓGICA 18\_2021

HONDURAS UE SINAGER, Mayo 2021. Gráfico No. 5.- Tasa de Morbilidad (x 100,000h) por grupos de edad y sexo año 2021 SE01-SE18



HONDURAS UE SINAGER, Mayo 2021. Gráfico No. 6.- Tasa de Mortalidad (x 100,000h) por grupos de edad y sexo año 2021 SE01-SE18

