

2021

Boletín Epidemiológico en el marco de la Epidemia por COVID-19, Honduras Semana Epidemiológica 13_2021



UNIDAD DE
EPIDEMIOLOGÍA
SINAGER

5 DE ABRIL DEL 2021 TEGUCIGALPA
M.D.C., HONDURAS

BOLETÍN EPIDEMIOLÓGICO

SEMANA EPIDEMIOLÓGICA 13_2021

El Índice de Muestreo (cantidad de pruebas RT PCR COVID 19 realizadas por cada 100,000 habitantes) sigue fluctuantes y con tendencia a la baja, hay que recordar que es necesario mantener niveles más altos de exploración en población y que fluctuaciones tan marcadas (SE12: 196; SE13: 145) como las que observamos en el país no ayudan a llevar un proceso correcto de traceabilidad de la Pandemia COVID 19. (Gráfico No. 2)

HONDURAS UE SINAGER, Abril 2021. Tabla No. 1.- Indicadores básicos Pandemia COVID 19.

Año 2021	Semana Epidemiológica	Tasa x 100,000h			Letalidad (%)	Rfactor
		Morbilidad	Mortalidad neta	Mortalidad bruta		
2 de enero 2021	SE53_2020	67	1.2		2.4%	1.8
9 de enero 2021	SE01_2021	66	1.6		2.5%	0.5
16 de enero 2021	SE02_2021	85	1.2	3.9	1.4%	2.8
23 de enero 2021	SE03_2021	133	1.5	5.1	1.1%	2.8
30 de enero 2021	SE04_2021	144	2.6	6.5	1.8%	1.0
6 de febrero 2021	SE05_2021	145	2.8	6.1	2.0%	1.0
13 de febrero 2021	SE06_2021	134	2.8	5.7	2.1%	0.9
20 de febrero 2021	SE07_2021	112	3.0	6.1	2.7%	0.8
27 de febrero 2021	SE08_2021	106	3.0	5.7	2.8%	1.1
06 de Marzo 2021	SE09_2021	90	2.7	4.8	3.0%	0.7
13 de Marzo 2021	SE10_2021	85	2.0	4.7	2.3%	1.3
20 de Marzo 2021	SE11_2021	89	1.9	4.4	2.2%	0.9
27 de Marzo 2021	SE12_2021	98	2.4	3.6	2.4%	1.1
3 de Abril 2021	SE13_2021	91	2.2	3.6	2.4%	0.7

Los indicadores básicos de la Pandemia se conservan, la disminución en la Tasa de Morbilidad¹ se atribuye a la disminución en el número de muestras RT PCR COVID 19 procesadas y al hecho de que no se incorporan a las estadísticas oficiales las pruebas rápidas realizadas en las unidades de salud. Mientras tanto las Tasas de Mortalidad Neta y Bruta tanto como la Letalidad (%) se conservan altas. (Tabla No 1)

El nivel de riesgo por departamento no se ha alterado mucho, el más alto grado de riesgo lo ostenta el Departamento de la Paz, seguido de los departamentos de Francisco Morazán, Atlántida y Cortés. (Mapa No 1 y Tabla No 2)

El comportamiento general de casos y defunciones diarias atribuibles al SARS Cov 2 sigue sin cambios aparentes, seguimos desarrollando una segunda ola que ya se extiende desde finales del año 2020. (Gráfico No. 1)

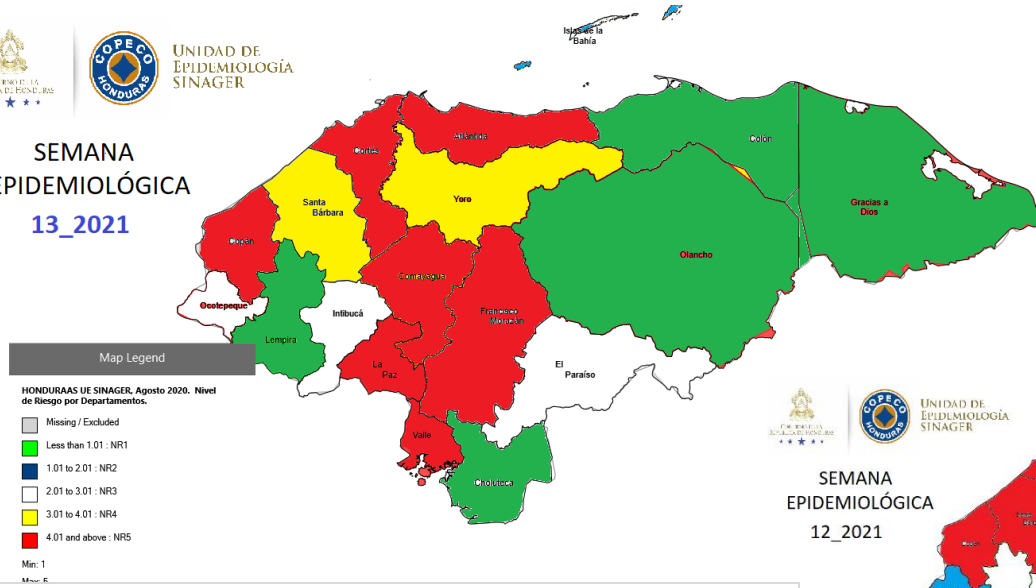
Preocupa la presión sobre el sistema sanitario público y privado, la tendencia es al incremento de pacientes hospitalizados con mayor proporción de pacientes graves y ocupación total o casi total de las Unidades de Cuidados Intensivos. Recordemos que estamos a la espera de un repunte producto de la semana santa recién pasada, (Gráfico No. 3)

¹ Todas las Tasas se calculan por 100,000 habitantes.

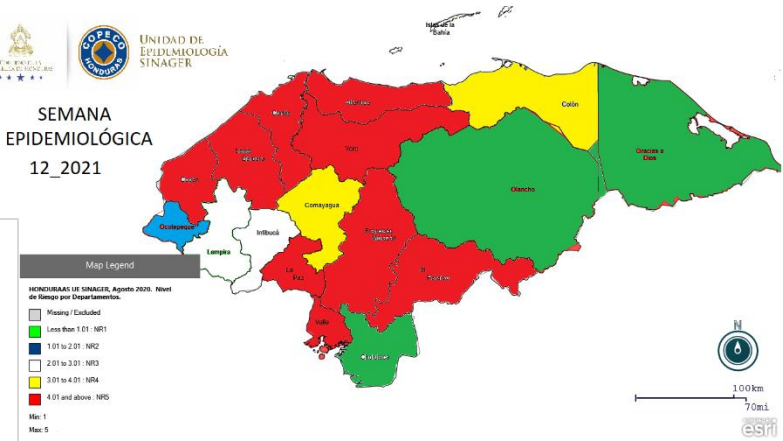
BOLETÍN EPIDEMIOLÓGICO SEMANA EPIDEMIOLÓGICA 13_2021

Mapa No. 1

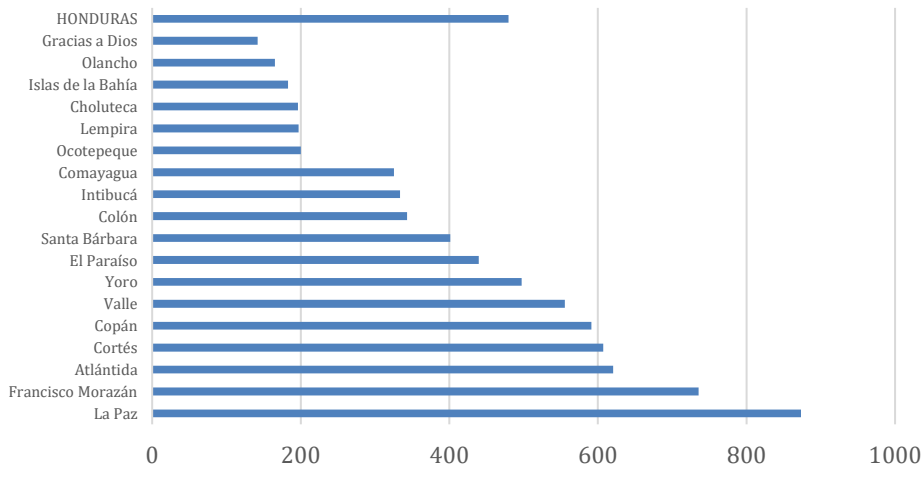
SEMANA EPIDEMIOLÓGICA 13_2021



SEMANA EPIDEMIOLÓGICA 12_2021



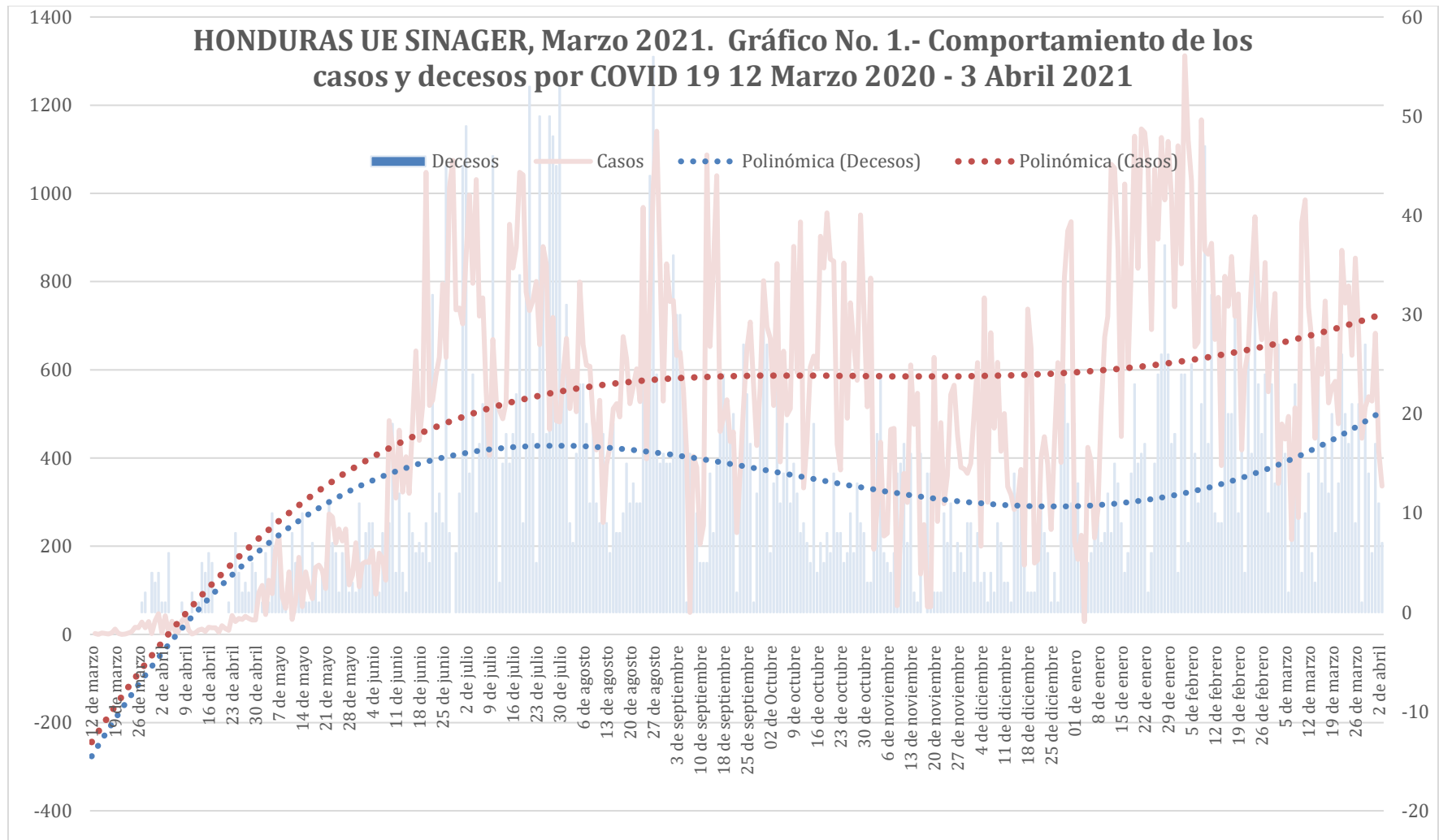
HONDURAS UE SINAGER, Abril 2021. Departamentos por nivel de riesgo SE 13_2021.



BOLETÍN SEMANA EPIDEMIOLÓGICA 13_2021

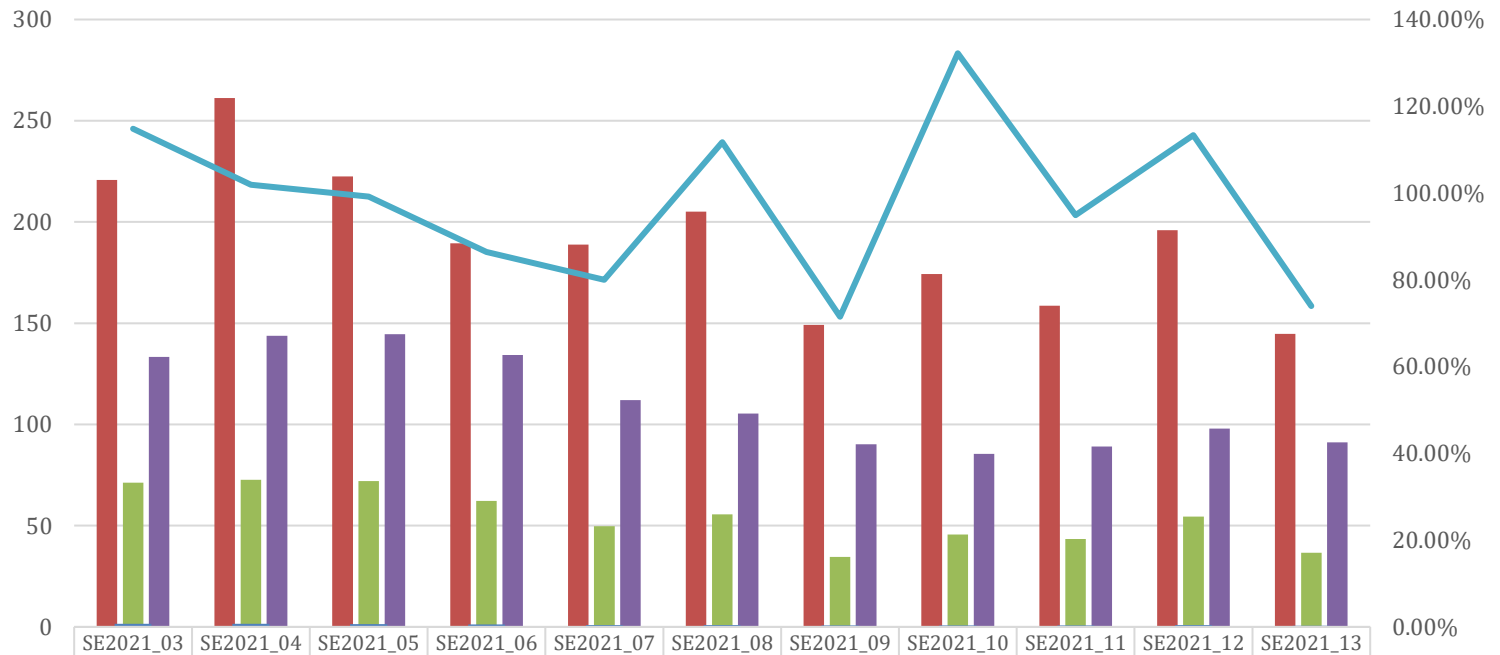
HONDURAS UE SINAGER, Marzo 2021. Tabla No. 2.- Indicadores de riesgo SE11 - SE13_2021

Departamento	Población 2021	Tasa Morbilidad x 100,000h			Mortalidadx 100,000h			Letalidad (%)			Casos activos por 100,00h			Riesgo Acumulado			Indice Combinado
		20/Mz/2021	27/Mz/2021	3/Ab/2021	20/Mz/2021	27/Mz/2021	3/Ab/2021	20/Mz/2021	27/Mz/2021	3/Ab/2021	20/Mz/2021	27/Mz/2021	3/Ab/2021	20/Mz/2021	27/Mz/2021	3/Ab/2021	
Atlántida	493489	118.1	148.3	112.5	2.6	2.4	0.8	2.2%	1.6%	0.7%	77.2	71.1	41.3	220	238	162	620
Choluteca	480701	29.3	32.7	36.2	0.2	0.4	1.0	0.7%	1.3%	2.9%	11.4	21.2	15.0	48	67	81	196
Colón	350386	79.6	91.0	55.7	0.0	0.0	0.0	0.0%	0.0%	0.0%	61.1	30.0	25.7	141	121	81	343
Comayagua	572355	20.3	30.9	77.9	0.7	1.6	1.9	3.4%	5.1%	2.5%	4.2	26.7	51.2	60	110	156	325
Copán	418889	19.3	18.9	16.2	2.1	4.1	2.9	11.1%	21.5%	17.6%	8.8	10.0	6.2	141	248	202	591
Cortés	1818981	115.0	125.7	116.1	2.9	3.1	2.5	2.5%	2.4%	2.1%	54.9	70.8	45.3	198	224	185	607
El Paraíso	502944	115.9	78.3	42.4	1.6	3.4	1.8	1.4%	4.3%	4.2%	54.7	23.7	18.7	186	149	105	440
Francisco Morazán	1699753	141.7	156.6	139.6	3.0	3.8	4.7	2.1%	2.4%	3.4%	67.0	89.6	50.0	233	274	228	735
Gracias a Dios	106251	22.6	28.2	40.5	0.0	0.0	0.0	0.0%	0.0%	0.0%	10.4	17.9	22.6	33	46	63	142
Intibucá	269674	85.7	75.3	60.1	0.0	0.0	0.0	0.0%	0.0%	0.0%	52.7	22.6	37.5	138	98	98	334
Islas de la Bahía	76777	33.9	28.7	2.6	1.3	1.3	0.0	3.8%	4.5%	0.0%	28.7	0.0	2.6	102	75	5	183
La Paz	228214	129.7	158.2	221.7	3.9	4.8	3.9	3.0%	3.0%	1.8%	50.8	107.4	114.4	215	301	358	874
Lempira	369964	20.8	23.2	20.8	0.8	0.8	0.5	3.9%	3.5%	2.6%	9.5	13.8	7.0	70	73	54	197
Ocatepeque	168350	71.3	22.0	39.8	0.0	0.0	0.6	0.0%	0.0%	1.5%	11.9	10.1	29.7	83	32	85	200
Olancho	586918	40.7	27.3	27.1	1.0	0.0	0.0	2.5%	0.0%	0.0%	16.9	10.4	16.7	84	38	44	165
Santa Bárbara	476368	56.7	75.2	71.0	1.3	2.5	3.1	2.2%	3.4%	4.4%	20.6	54.6	16.4	101	166	135	401
Valle	191923	98.5	101.6	130.3	1.0	2.1	2.1	1.1%	2.1%	1.6%	42.7	58.9	71.4	153	183	220	556
Yoro	638774	103.5	97.7	79.4	2.3	2.7	2.0	2.3%	2.7%	2.6%	54.8	42.9	36.5	183	170	144	497
Total general	9450711	89.1	94.0	87.3	1.9	2.4	2.2	2.2%	2.5%	2.5%	43.4	50.6	36.6	156	172	152	480

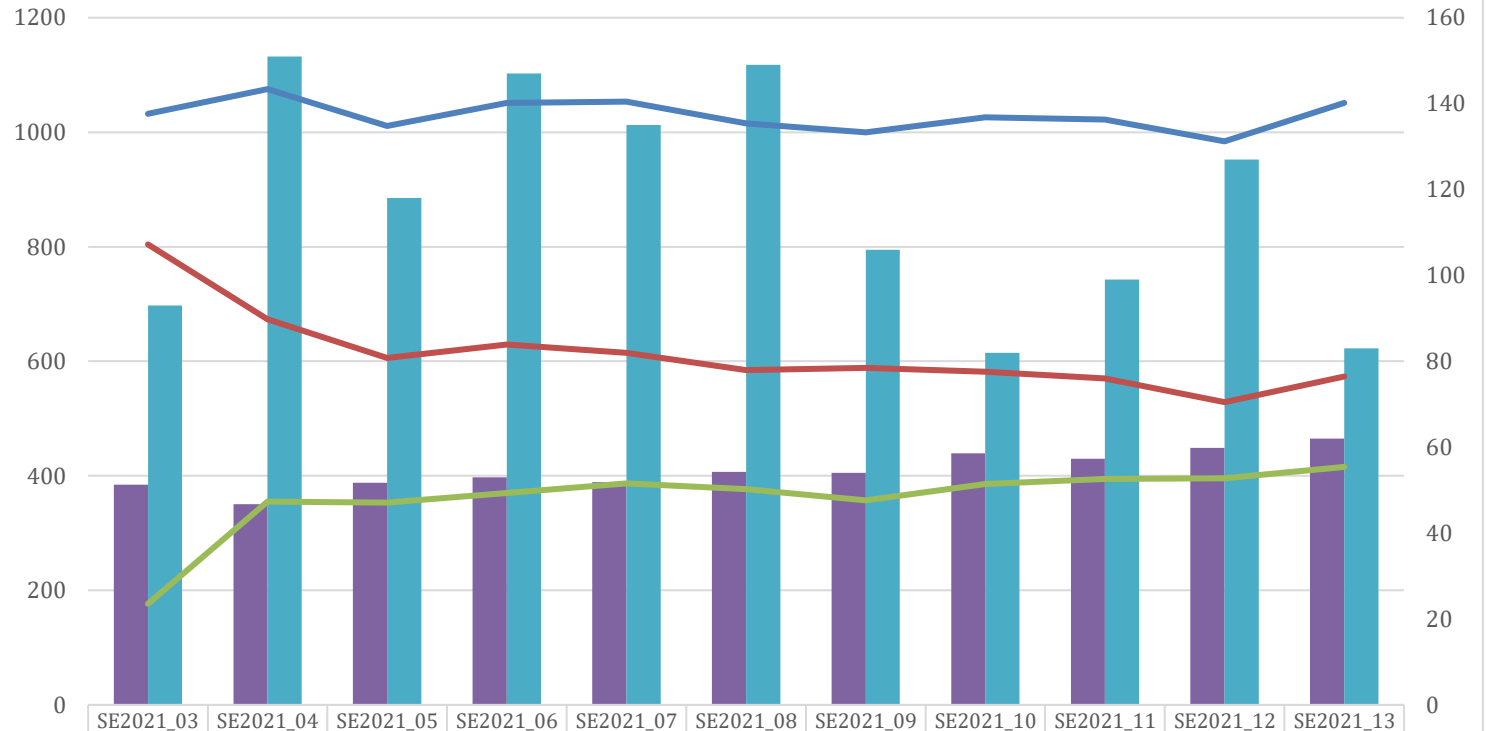


HONDURAS UE SINAGER, Febrero 2021.

Gráfico No. 2.- Indicadores de seguimiento Pandemia COVID 19 por Semanas Epidemiológicas



HONDURAS UE SINAGER, Febrero 2021.
Gráfico No. 3.- Indicadores Hospitalarios COVID 19 por semana epidemiológica.



	SE2021_03	SE2021_04	SE2021_05	SE2021_06	SE2021_07	SE2021_08	SE2021_09	SE2021_10	SE2021_11	SE2021_12	SE2021_13
Promedio diario HUCI	51	47	52	53	52	54	54	59	57	60	62
# Decesos confirmados	93	151	118	147	135	149	106	82	99	127	83
Promedio diario Hospitalizados	1032	1075	1011	1051	1054	1015	1000	1026	1022	984	1051
Promedio diario Hestables	804	674	606	629	615	584	588	582	570	529	574
Promedio diario HGraves	177	355	353	370	387	377	357	386	395	396	416